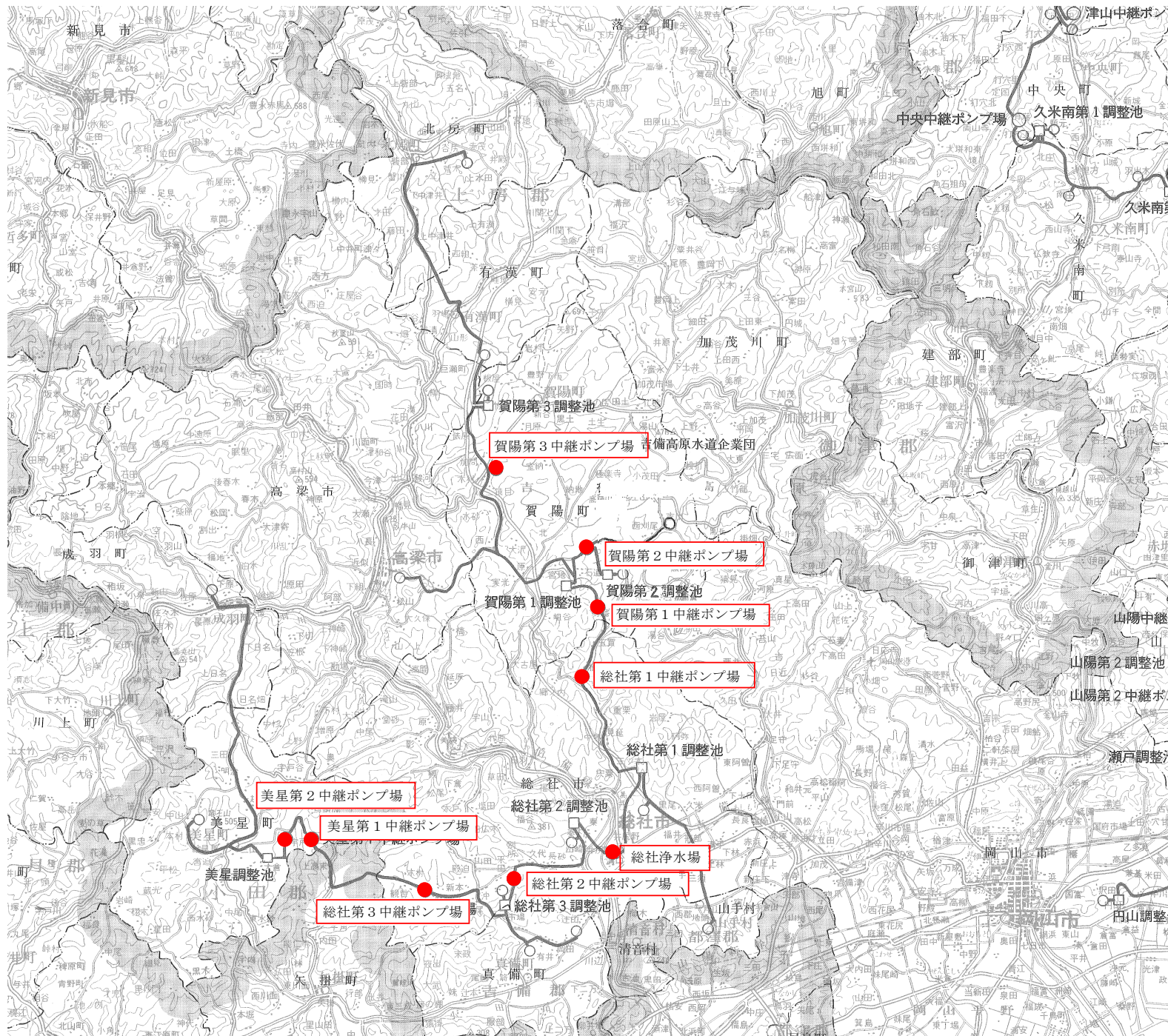
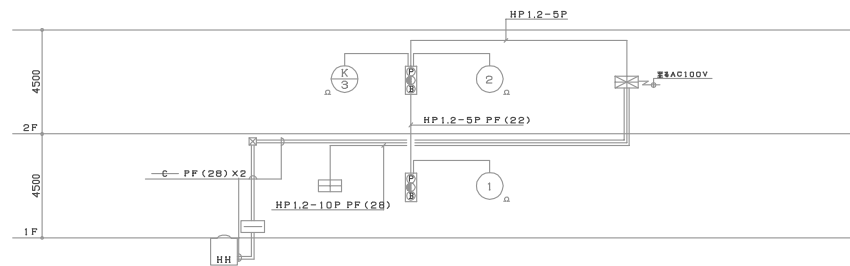


# 消防用設備等(南部及び西部)及び 発電機地下タンク点検業務委託 西部系位置図





総社浄水場 管理棟  
 自火報設備 系統図



自動火災報知設備系統図

記号	名称	値	備考
BRB	受信機	P型 1級 10回線	
④	電燈	150W	
①	交流点灯	AC/DC24V 21mA LED等	
②	交流点灯	P型 1級	
□	機器收容箱	焼込製型	④⑤⑥内蔵
○	基動式スポット突照灯	2個	
△	定温式スポット突照灯	1個	防水型 75℃
▽	定温式スポット突照灯	別型装	
■	夜電式スポット突照灯	2個	非蓄電型
□	鉄線抵抗	1.0KΩ	
○	電線		
／	四上立より引下げ		
○	警戒区域番号	1 ~ 3	

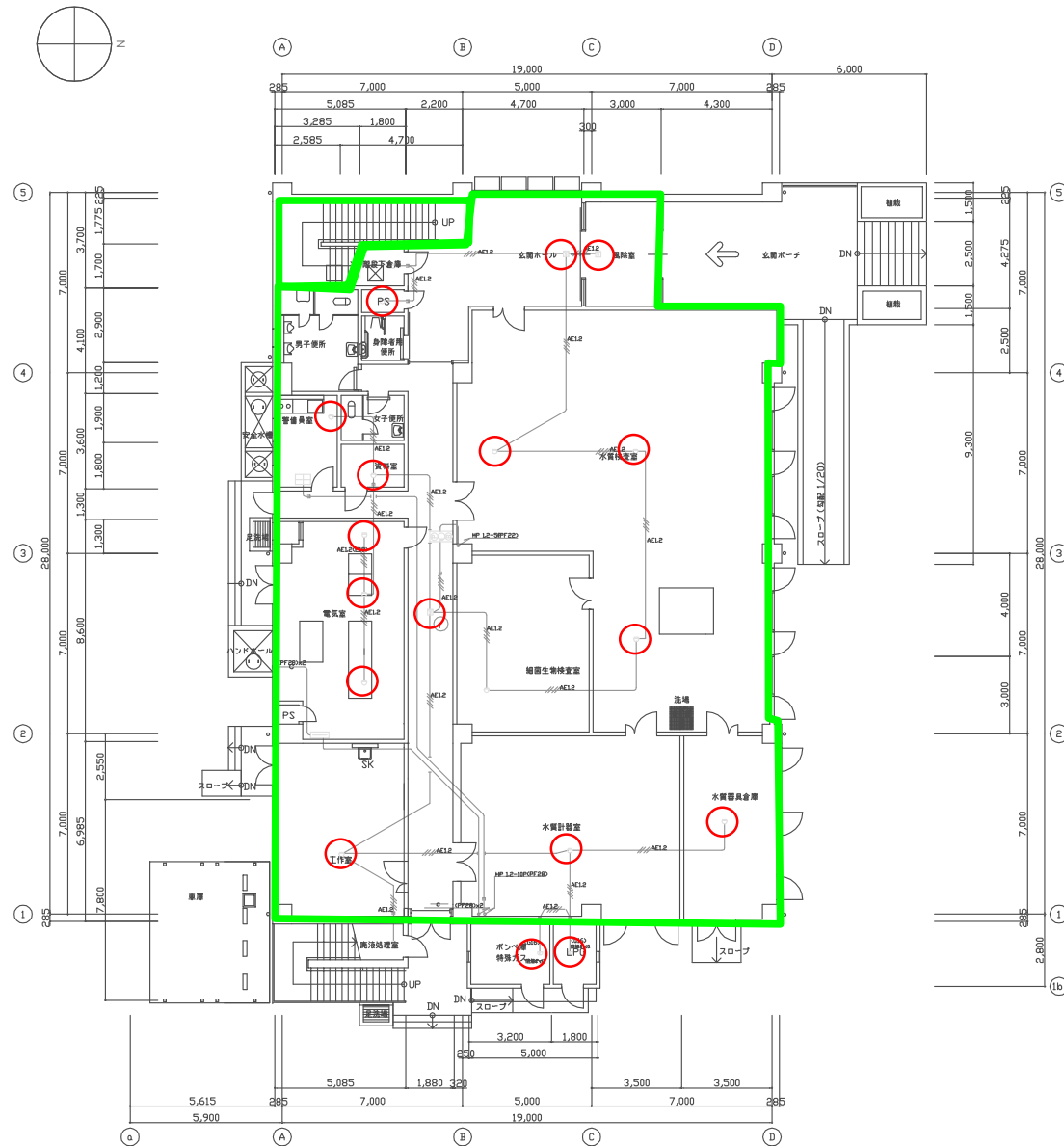
特記事項

1. 受信機への電源は新形AC100V専用回路にて供給すること。  
 2. 受信機へはD種接地線を1系統供給すること。

[illegible]

年 度	平成 13 年度	起工番号	
工 事 名	総社浄水場築造工事その2 (管理棟)		
施工場所	総社市井原野地内		
図 面	自動火災報知設備系統図		
縮 尺		No	A E 1 B / 2 4
岡山県広域水道企業団			

総社浄水場 管理棟 1F  
自火報設備

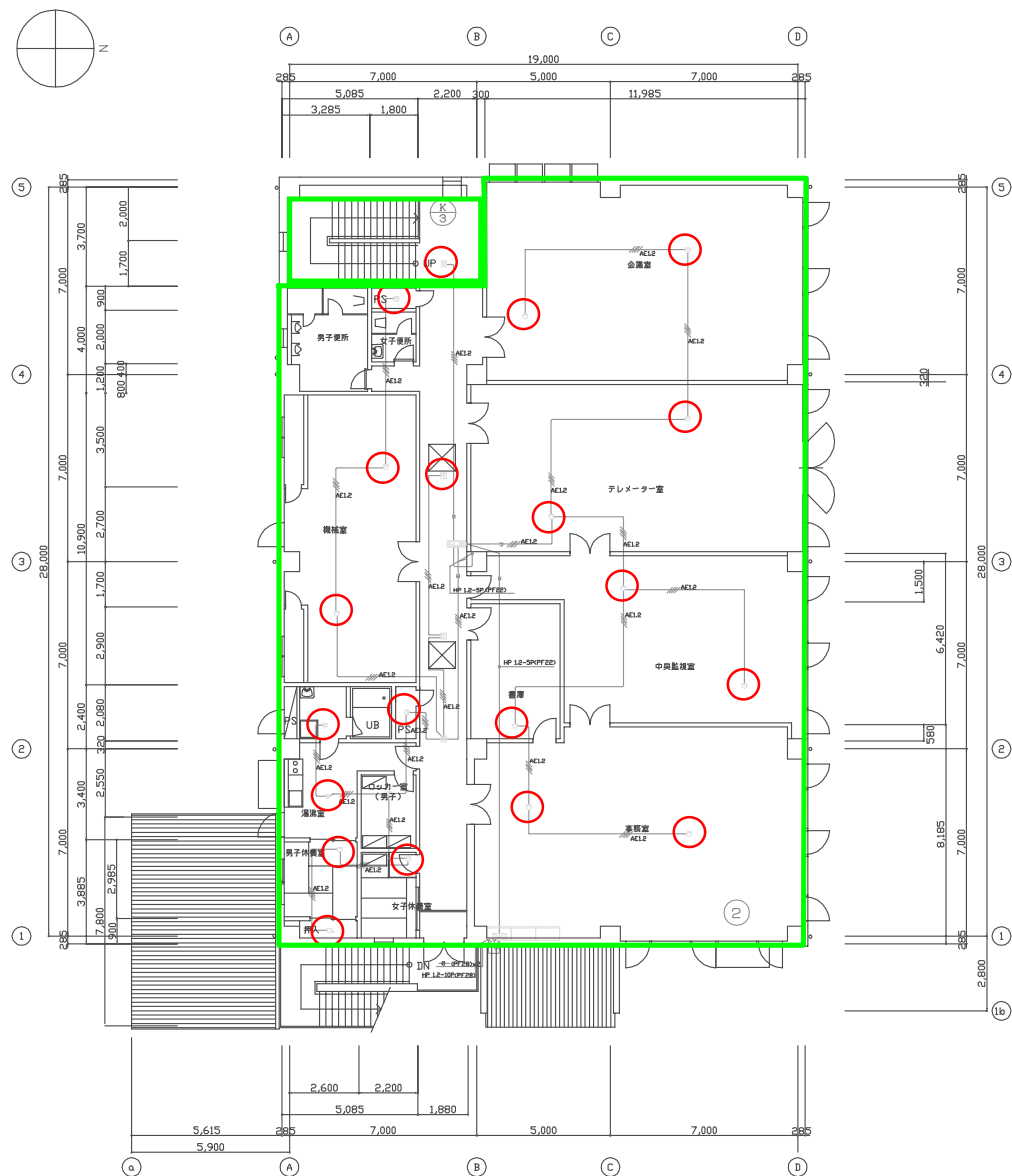


1階平面図 1:100

年 度	平成 13 年度	起工番号	
工 事 名	総社浄水場築造工事その2 (管理棟)		
施工場所	総社市井尻野地内		
図 面	自動火災報知設備 1階平面図		
縮 尺	1:100	No	AE19/24
岡山県広域水道企業団			



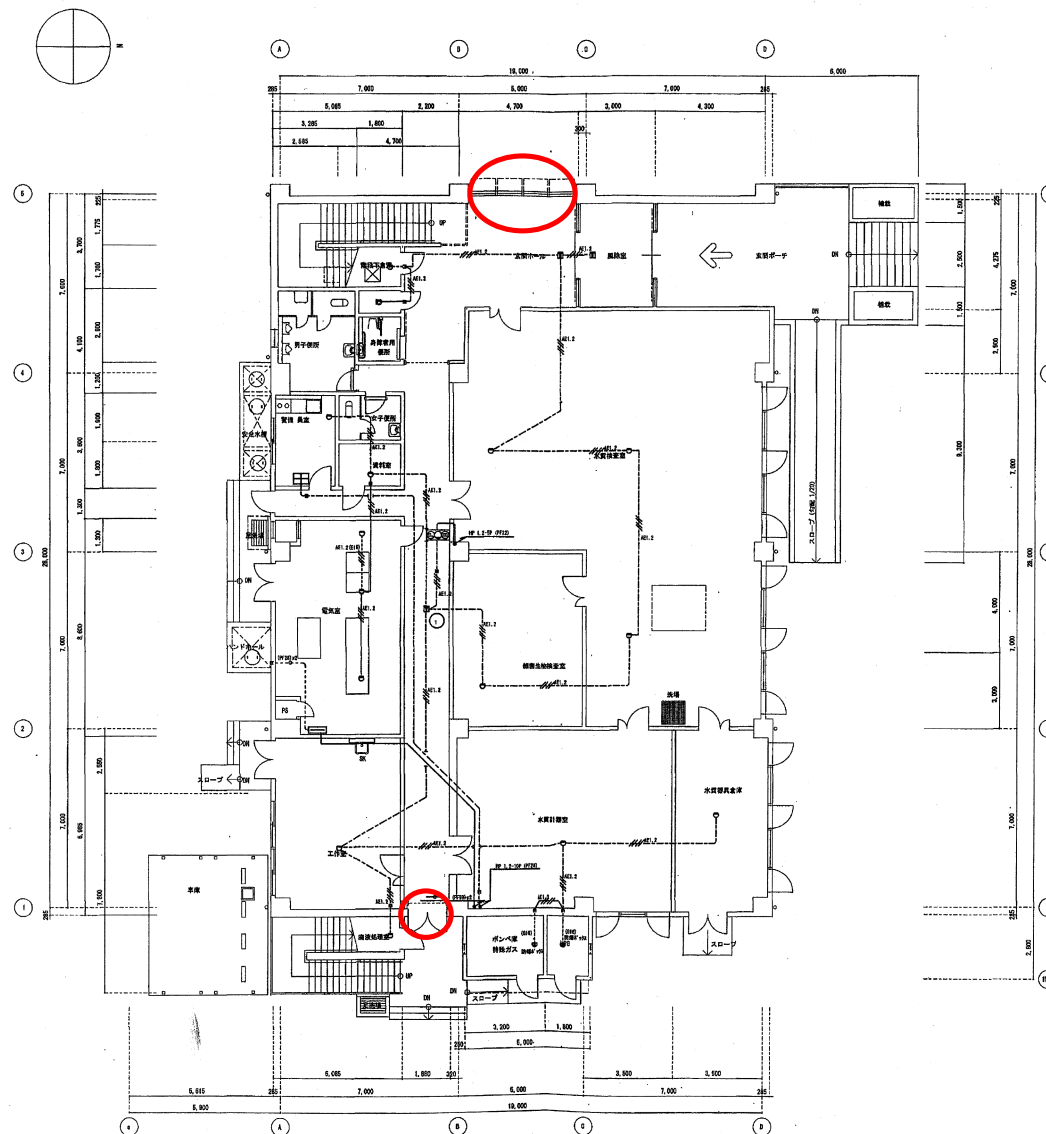
総社浄水場 管理棟 2F  
自火報設備



2階平面図 1：100

年 度	平成 13 年度	起工番号	
工 事 名	総社浄水場築造工事その2（管理棟）		
施工場所	総社市井原野地内		
図 面	自動火災報知設備 2階平面図		
縮 尺	1：100	No	AE20/24
岡山県広域水道企業団			

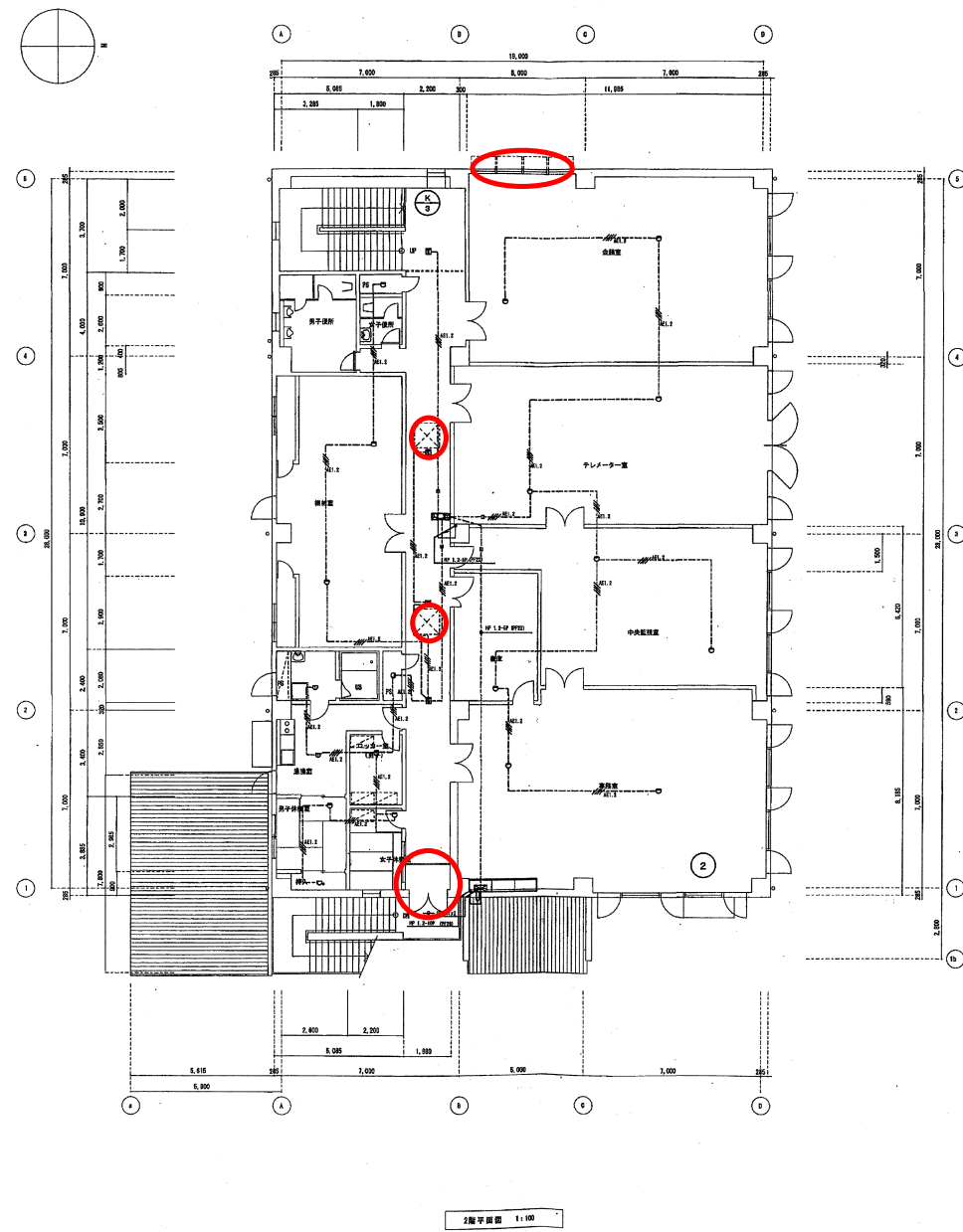
総社浄水場 管理棟 1F  
排煙窓 位置図



1階平面図 1/100

年度	平成13年度	起工番号	第13-7号
工事名	総社浄水場施設工事その2(管理棟及び雑用倉庫等)		
施工場所	総社市井原野地内		
図名	自働火災報知設備 1階平面図	縮尺	1/100
図定年月日	平成15年6月30日	設計者	平松 扶樹
請負者	アイワウエービル・土木建築株式会社 建設工事業岡山県支部	監理者	豊田 雄哉 技師
岡山県広域水道企業団	枚数番号	AE-19/80	

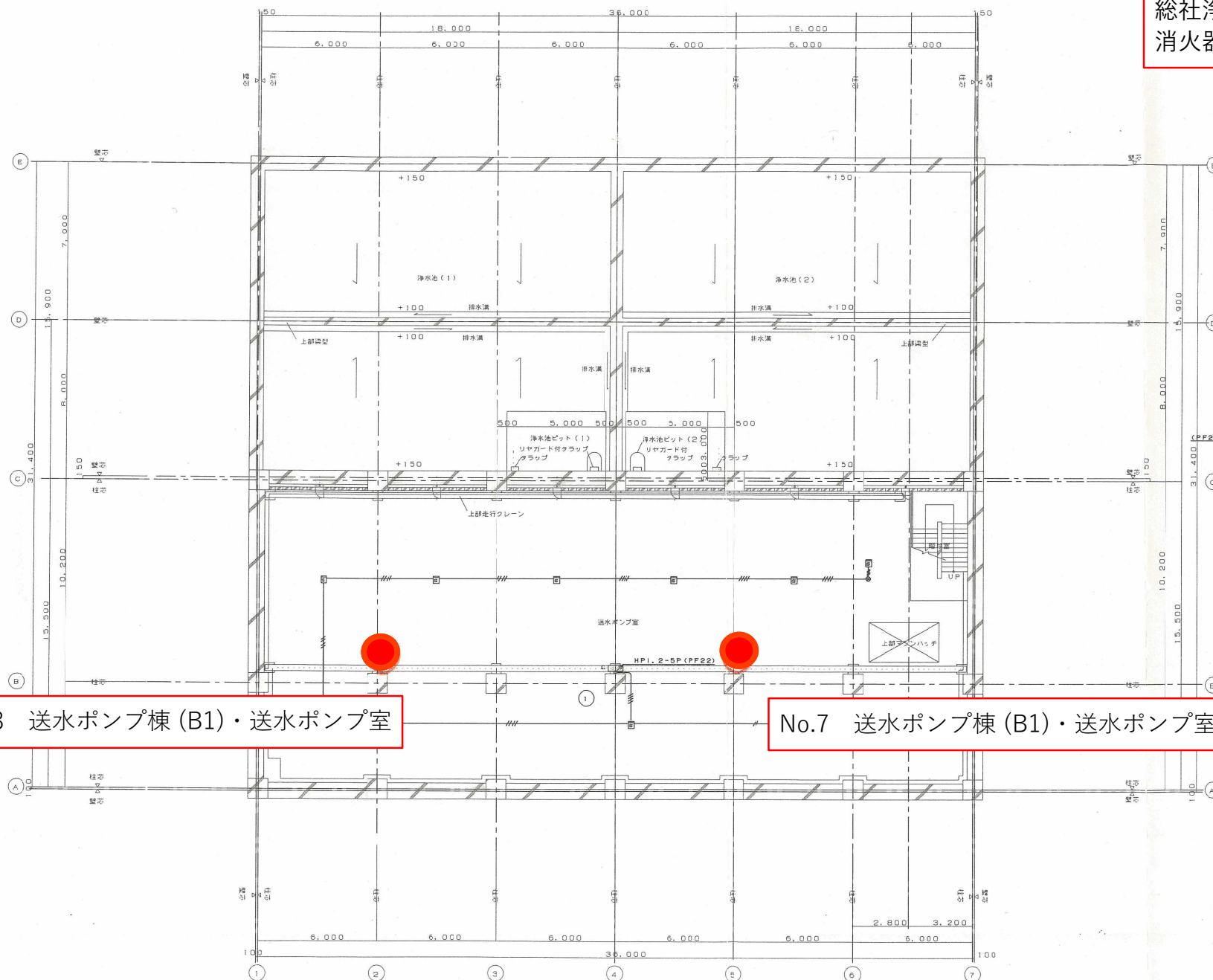
総社浄水場 管理棟 2F  
排煙窓 位置図



2階平面図 1:100

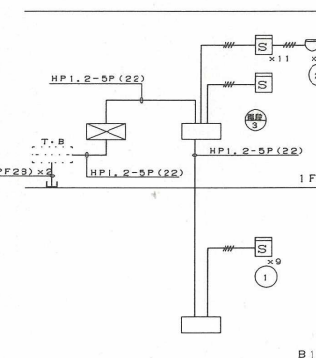
年度	平成13年度	起工番号	第13-7号
工事名	総社浄水場施設工事その2(管理棟及び雑用施設等)		
施工場所	総社市井ノ野地区内		
図名	自動火災報知設備 2階平面図	縮尺	1/100
完成年月日	平成15年6月30日	設計者	平松 純野
担当者	デザイン工房(株)・土木建設(株) 建設工事関係企業	監督員	豊田建設 部長
岡山県広域水道企業団	枚数番号	AE-20/80	

総社浄水場送水ポンプ棟 B1F  
 消火器設備



No.8 送水ポンプ棟 (B1)・送水ポンプ室

No.7 送水ポンプ棟 (B1)・送水ポンプ室



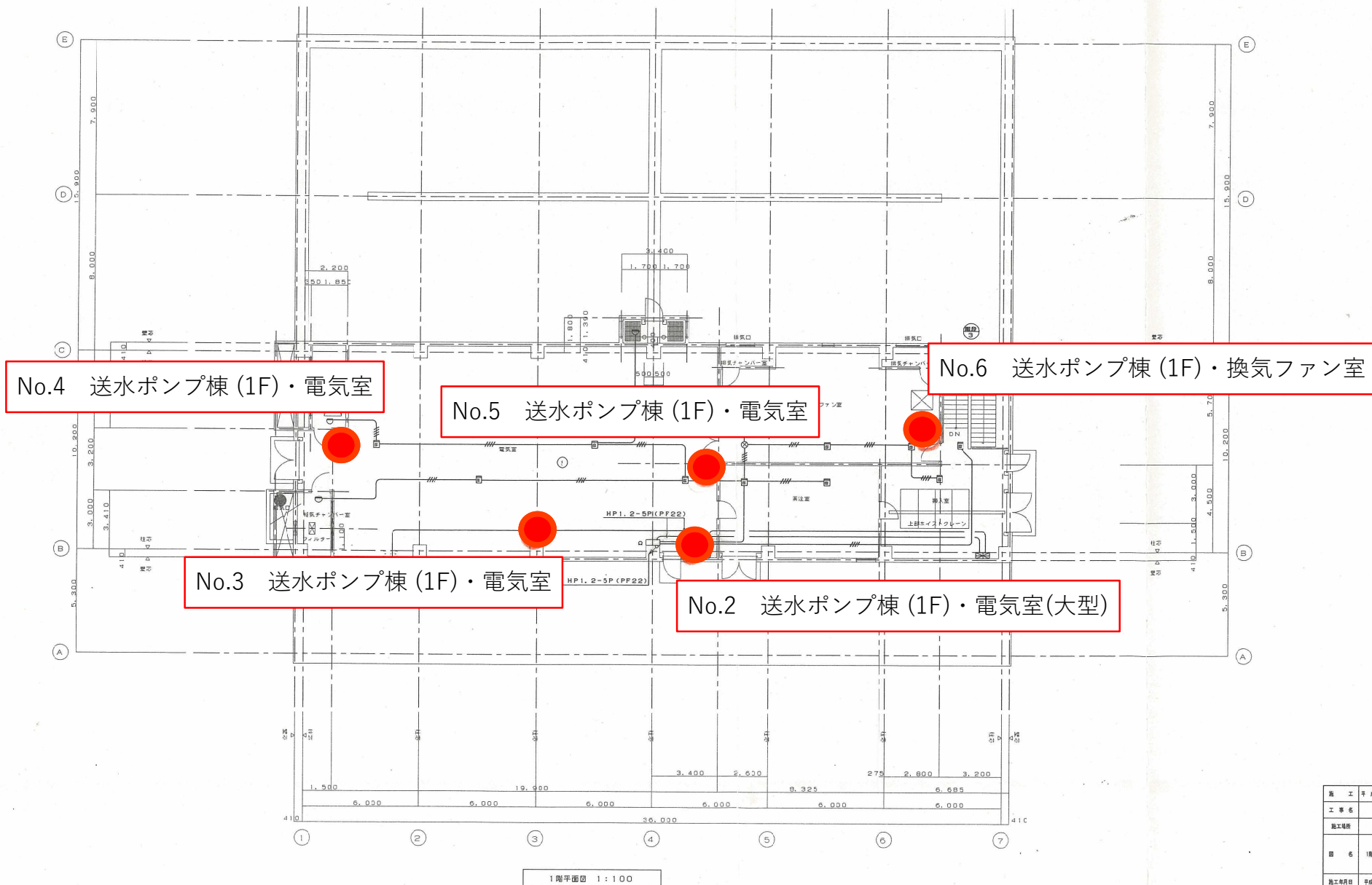
系統図  
 凡例  
 A-E1. 2-4c (PF10)

施工年度	平成12年度	施工番号	12-8
工事名	総社浄水場改修工事その1 (浄水池及び送水ポンプ棟)		
施工場所	総社市井原野地内		
図名	地下埋設配管図	縮尺	1:100
施工年月日	平成14年 月 日	設計者	岡田水コン
担当者	清水建設株式会社	監督者	豊田・石井・佐野
岡山県広域水道企業団	水取番号	E10/13	

地下1階平面図 1:100

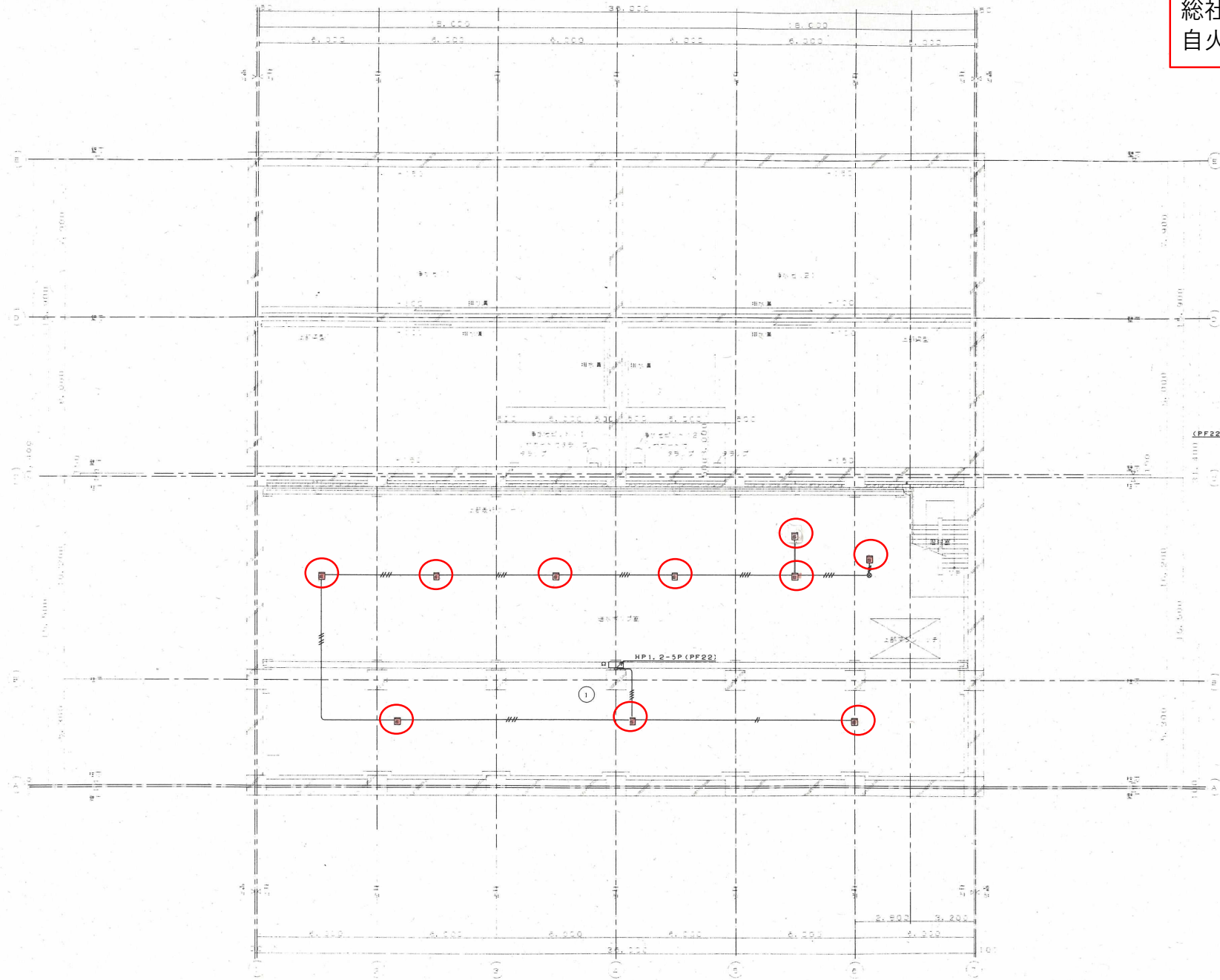


総社浄水場送水ポンプ棟 1F  
消火器設備

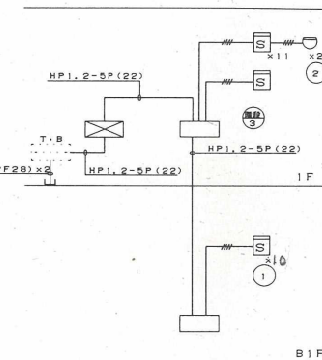


施工年度	平成12年度	竣工番号	12-8
工事名	総社浄水場建設工事その1(浄水池及び送水ポンプ棟)		
施工場所	総社市市民野地内		
図 6	1階 自動火災報知設備	縮尺	1:100
施工年月日	平成14年1月28日	設計者	樹日本コン
請負者	清水建設株式会社	監理員	鹿野・吉金・松野
岡山県広域水道企業団	図面番号	E11/13	

総社浄水場送水ポンプ棟 B1F  
 自火報設備



地下1階平面図 1:100

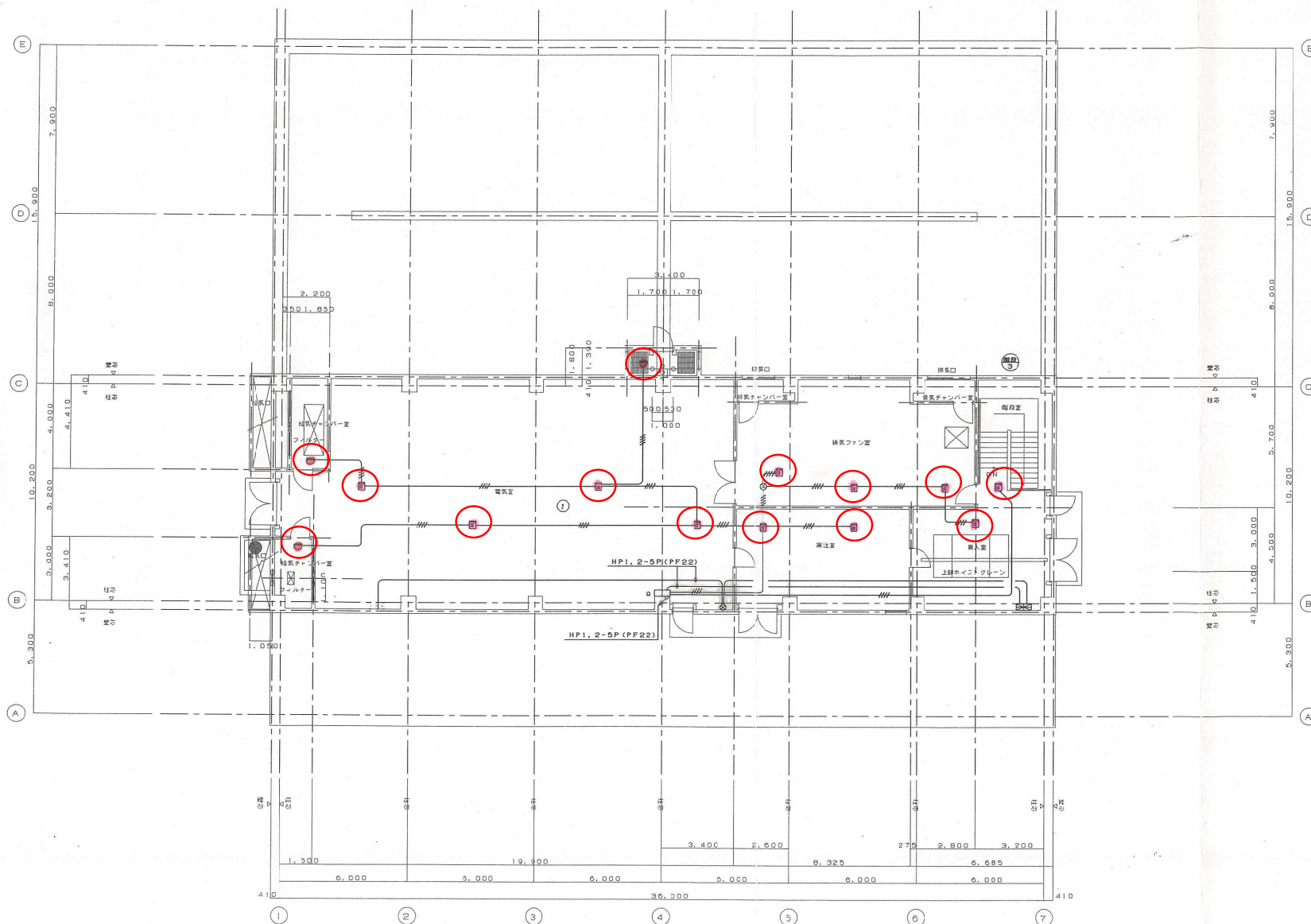


系統図

凡例  
 AE1, 2-4c (PF10)

施工年度	平成12年度	竣工番号	12-08
工事名	総社浄水場送水ポンプ棟工事その1 (浄水施設内送水ポンプ棟)		
施工場所	総社市井原町内		
図名	地下1階自動火災報知設備図	縮尺	1:100
竣工年月日	平成14年1月23日	設計者	藤田水コン
監査者	清水建設株式会社	監理者	豊田・石金・他野
岡山県広域水道企業団	収蔵番号	E10/13	

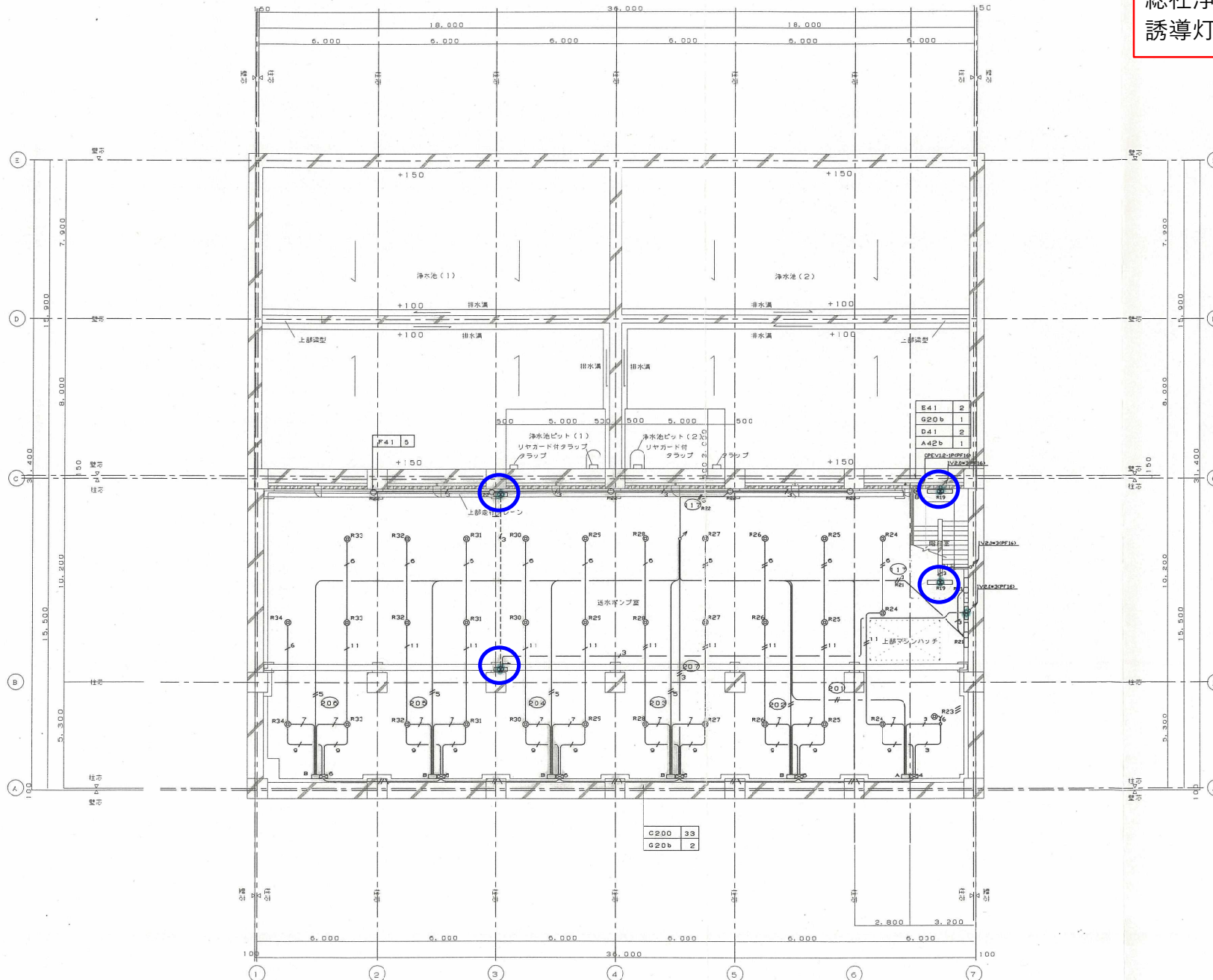
総社浄水場送水ポンプ棟 1F  
自火報設備



1階平面図 1:100

施 工	平成12年度	施工番号	12 - 8
工 事 名	配水浄水施設工事その1 (浄水施設及汲水ポンプ場)		
施工場所	配水所井野地内		
図 名	1階 自動火災警知設備図	縮 尺	1:100
施工年月日	平成14年1月28日	設計者	熊田 水斗
請 負 者	清水建設株式会社	監督員	星田・吉成・他
岡山県広域水道企業団	取組番号	E11/13	

総社浄水場送水ポンプ棟 B1F  
誘導灯設備



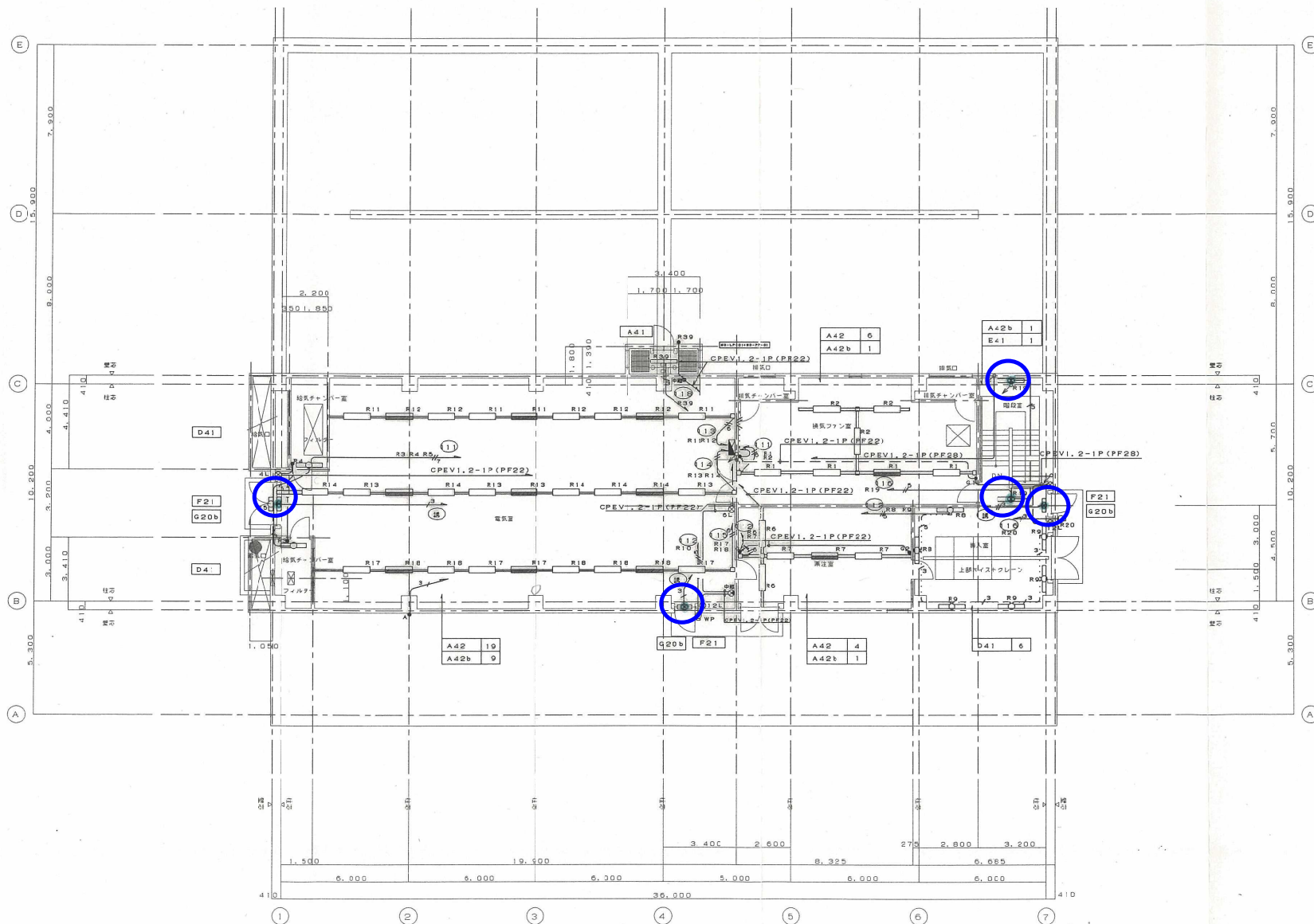
- 凡例
1. ⅡV2.0kNPF16~(PF28)
  2. ⅡV2.0kNCP9
  3. ⅡV5.5kNPF22~(PF28)
  4. CV2sq-3c(PF16)

地下1階 電灯設備図 1:100

竣工年度	平成12年度	竣工番号	12-8
工事名	総社浄水場送水ポンプ棟工事の1 (浄水池及び送水ポンプ棟)		
施工場所	総社市片野地内		
図名	地下1階電灯設備図	縮尺	1:100
竣工年月日	平成14年1月30日	設計者	新日次コン
監理者	清水建設株式会社	監理員	田中・古金・佐野
岡山県広域水道企業団	秋数番号	E4/13	



総社浄水場送水ポンプ棟 1F  
誘導灯設備

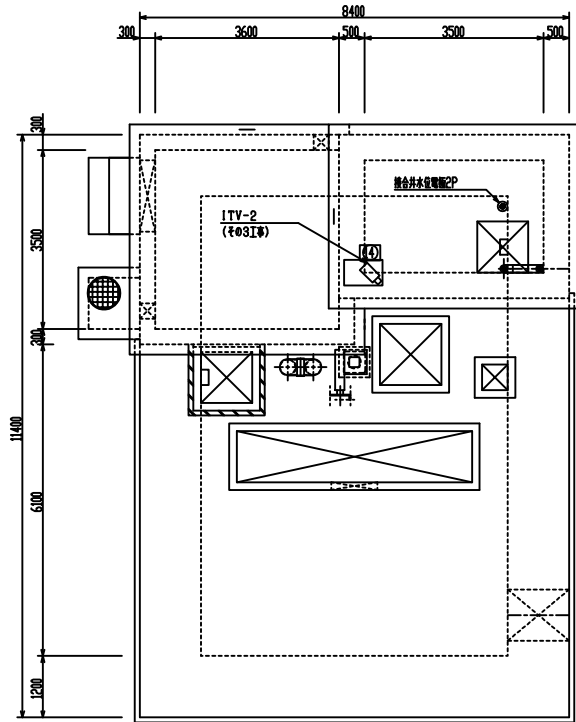


凡例  
1. Ⅳ2.5xⅣPF16)-(PF28)  
2. Ⅳ2.5xⅣPF16)-(PF28)

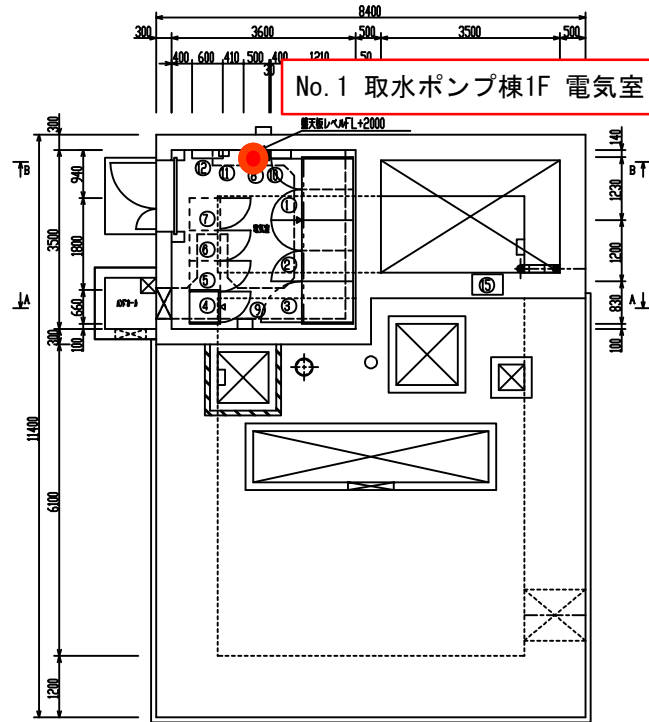
1階 電灯設備図 1:100

施工年度	平成12年度	施工番号	12-8
工事名	総社浄水場送水工事その1(浄水場及び送水ポンプ棟)		
施工場所	総社市井原町内		
図名	1階電灯設備図	縮尺	1:100
施工年月日	平成14年1月28日	設計者	岡田水コン
請負者	岡田水コン株式会社	監督員	豊田・西条・田野
岡山県広域水道企業団	取組番号	E5/13	

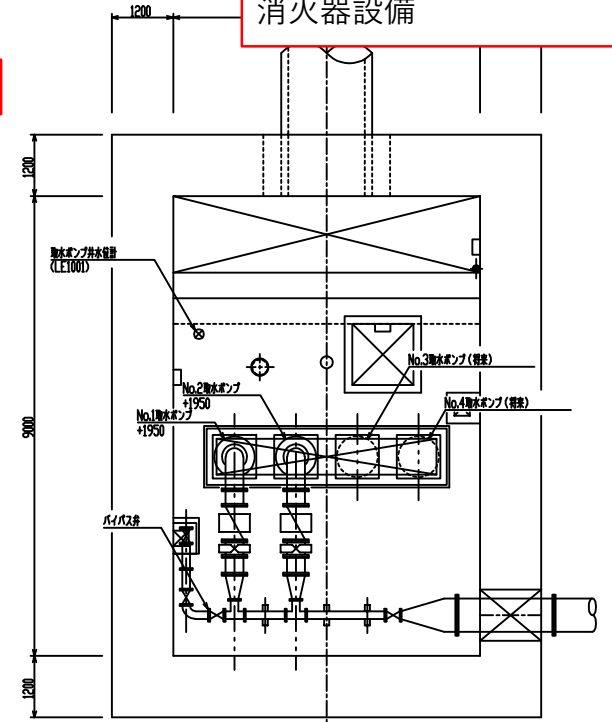
総社浄水場取水ポンプ棟 1F  
 消火器設備



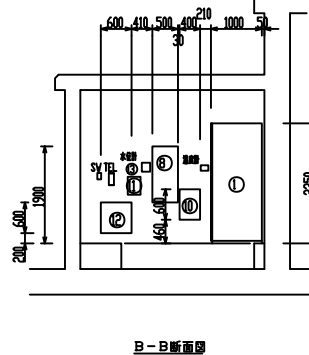
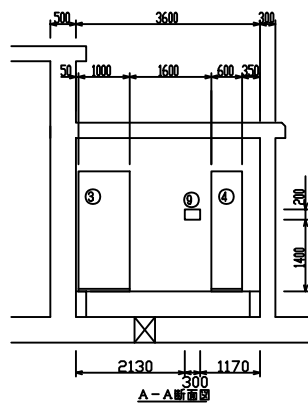
平面図 (+24550)



平面図 (+19700)



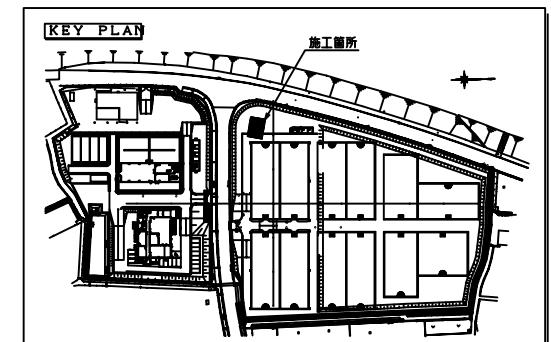
平面図 (+16200)



電気室機器名称一覧

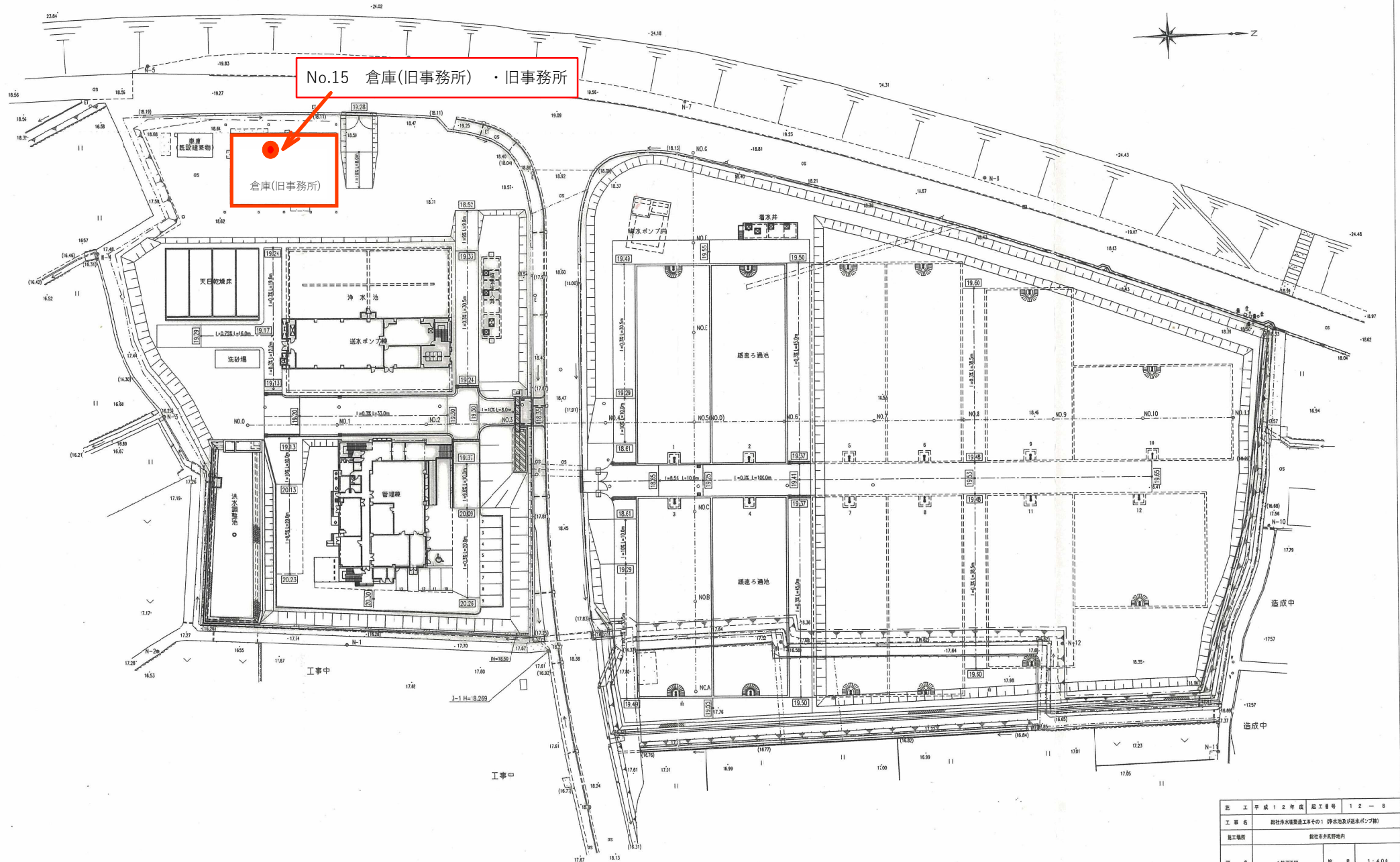
記号	機器名称	登記号	外形	備考
①	No. 1取水ポンプ	SB-1W-01	1230V×2350×1000	(#02T8)
②	No. 2取水ポンプ	SB-1W-02	1230V×2350×1000	(#02T8)
③	No. 1,2取水ポンプ制御盤	SB-LC-01	830V×2350×1000	(#02T8)
④	No. 1,2取水ポンプ制御盤	SB-1/O-01	660V×2350×600	(#03T8)
⑤	No. 3,4取水ポンプ制御盤	SB-KB-01	600V×2350×600	(#01)
⑥	No. 3取水ポンプ	SB-LC-02	600V×2350×600	(#01)
⑦	No. 4取水ポンプ	SB-LC-03	600V×2350×600	(#01)
⑧	制御盤	SB-PL-01	500V×1000×200	(#02T8)
⑨	制御盤+制御盤制御盤	SB-DC-01	300V×200×100	(#03T8)
⑩	制御盤	SB-TB-01	400V×600×160	(#03T8)
⑪	制御盤+制御盤	SB-TT-01	200V×300×100	(#02T8)
⑫	制御盤	SB-PT-01	600V×600×160	(#02T8)
⑬	制御盤	LY1001	162V×1000×170	(#02T8)
⑭	制御盤+制御盤	SB-LB-01	300V×400×200	(#03T8)
⑮	制御盤+制御盤	SB-LB-01	600V×1000×400	(#02T8)

特記  
 1. ▽印は前面を示す。  
 2. □印で示す機器は将来を示す。  
 3. □印で示す機器は今回工事(その3)を示す。



年度	平成 13年度	施工番号	13-15
工事名	総社浄水場設備工事その3		
施工場所	総社市井原野地内		
図面	取水ポンプ機器配置図		
縮尺	1/50	No.	8/17
岡山県広域水道企業団			

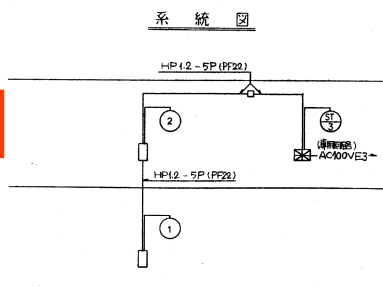
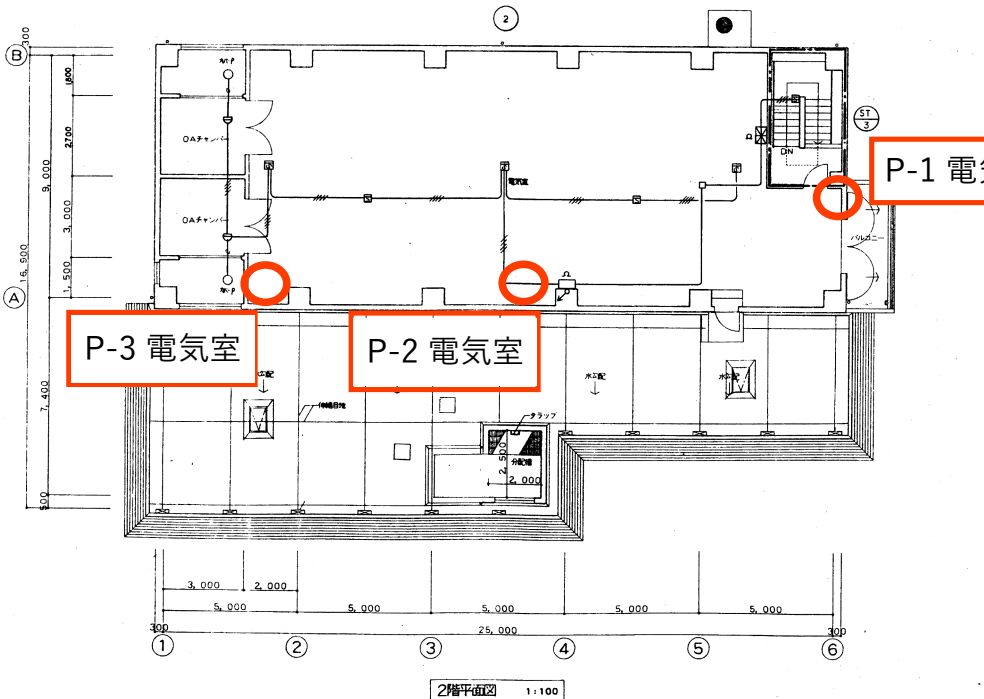
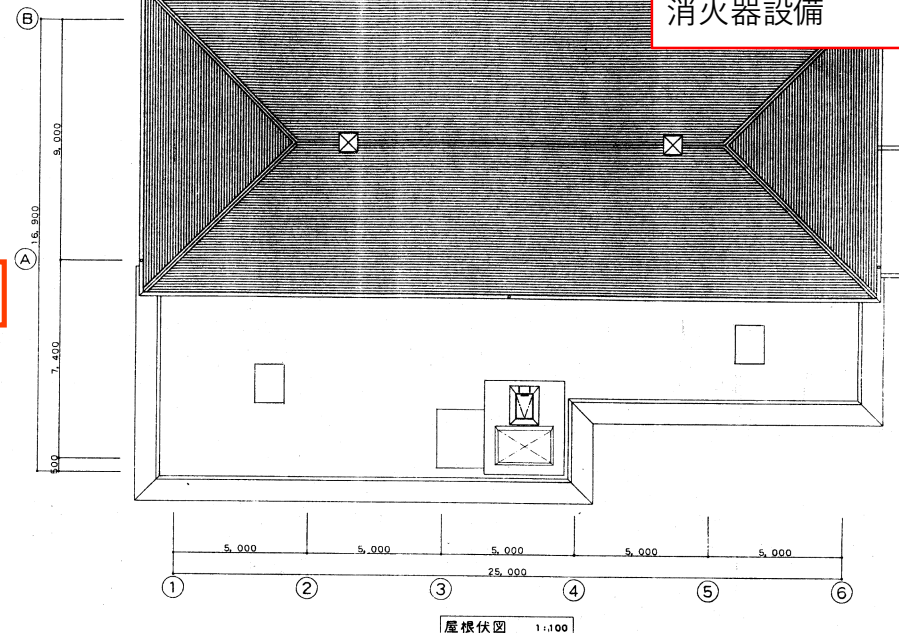
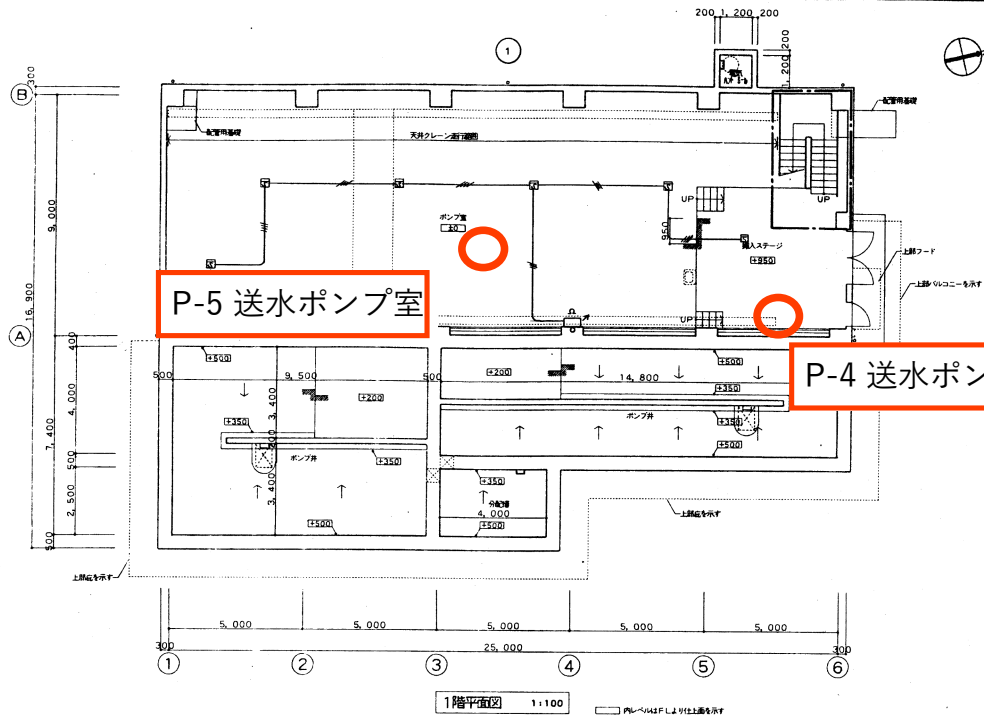
総社浄水場 一般平面図 S=1/400



竣工年度	平成12年度	竣工番号	12-8
工事名	総社浄水場整備工事その1 浄水池及び逆水ポンプ場		
施工場所	総社市井原町内		
図名	1般平面図	縮尺	1:400
竣工年月日	平成14年1月31日	設計者	株式会社コン
調査者	清水建設株式会社	監理員	星野・吉良・他野
岡山県広域水道企業団		水質番号	2/2



総社第1中継ポンプ場  
消火器設備



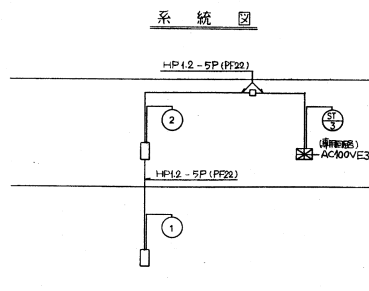
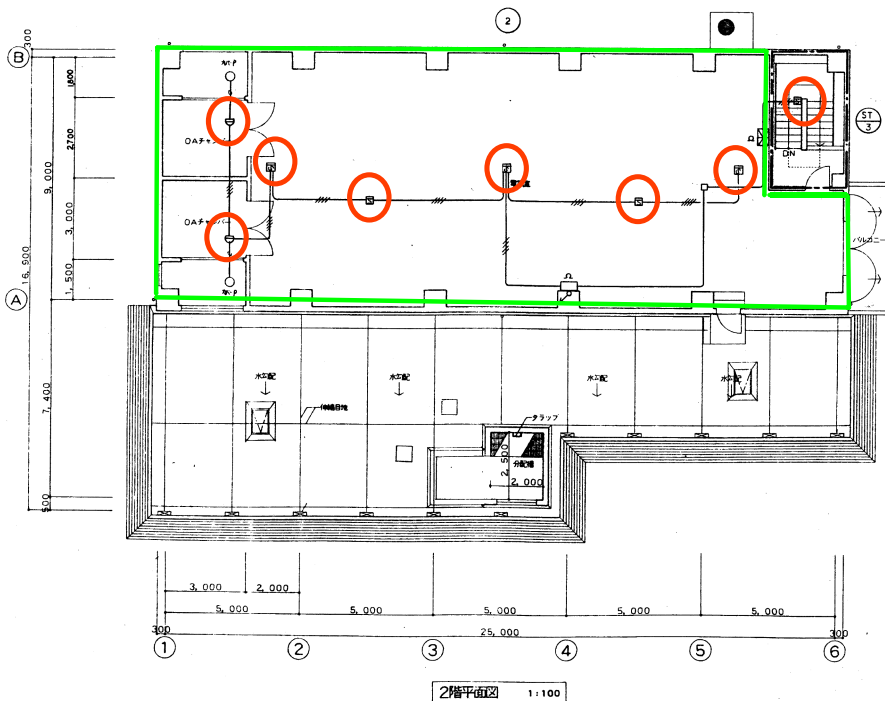
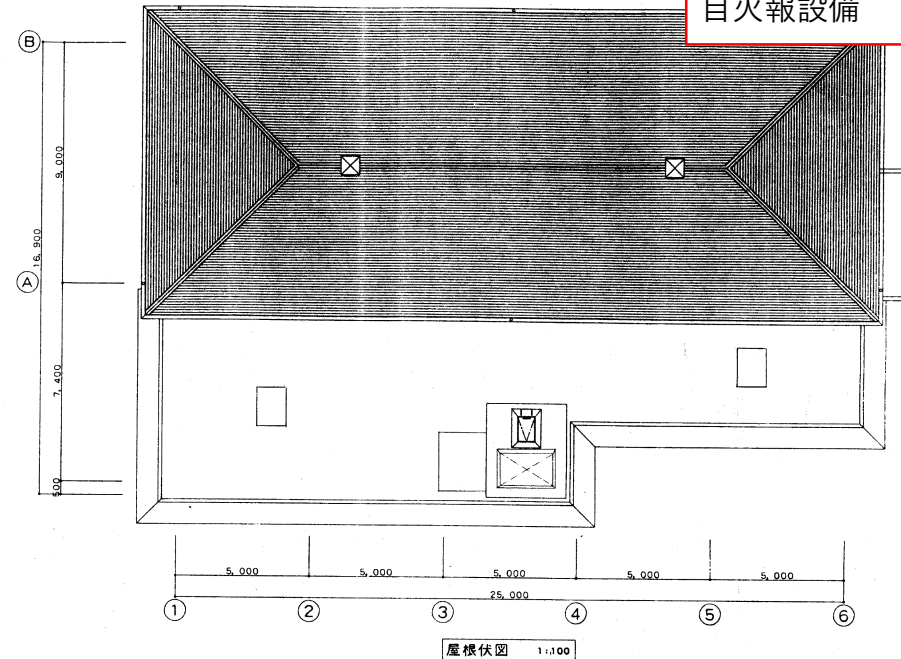
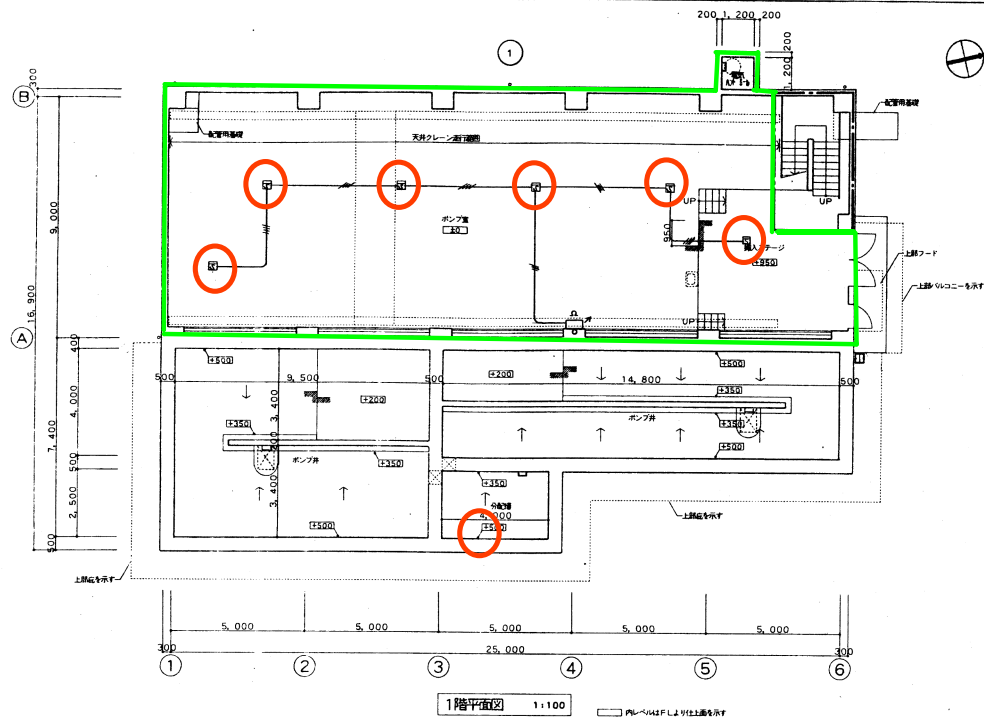
記号	凡	例	考
⊠	受信機	受信機	受信機
⊙	機器	機器	機器
⊖	受信機	受信機	受信機
⊕	送信機	送信機	送信機
⊗	電線	電線	電線
⊘	光電式スポット型感知器	2種 感知器	感知器
⊙	光電式スポット型感知器	2種 感知器	感知器
⊗	終端	終端	終端
⊕	配管	配管	配管
⊖	配管	配管	配管
⊗	ジョイントボックス	ジョイントボックス	ジョイントボックス
⊙	管区	管区	管区
⊖	管区	管区	管区



- 注記
- 受信機は壁掛け型とし、表示内訳は下記とする。  
P型2線 50線 (実数 3L 予備 2L)  
感知器回路は、常時監視監視及び監視機能付とする。
  - 電鈴は、一斉鳴動方式とする。
  - 平面図中、立ち上げ・引き下げ及び特記なき配管配線は、全て系統図参照とする。
  - 特記なき配管配線は下記とする。  
AED-9-4C (PF16)

年度	平成10年度	起工番号	第10-27号
工事名	総社第1中継ポンプ場築造及び送水管布設工事		
施工場所	総社市横谷地内		
図面	自動火災報知設備図	縮尺	1/100
施工年月日	平成12年 3月30日	設計者	豊田 裕之
請負者	大日本土木株式会社	監督員	平松 敏彦
岡山県広域水道企業団	図面番号	E 6/9	



総社第1中継ポンプ場  
自火報設備



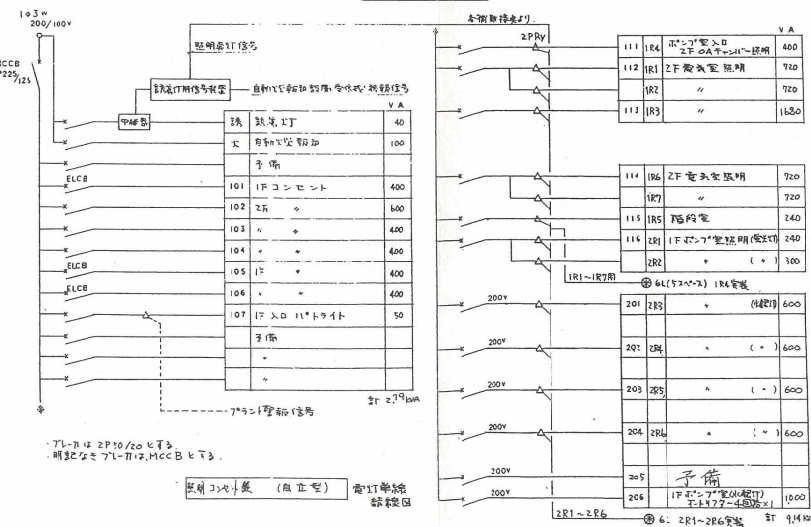
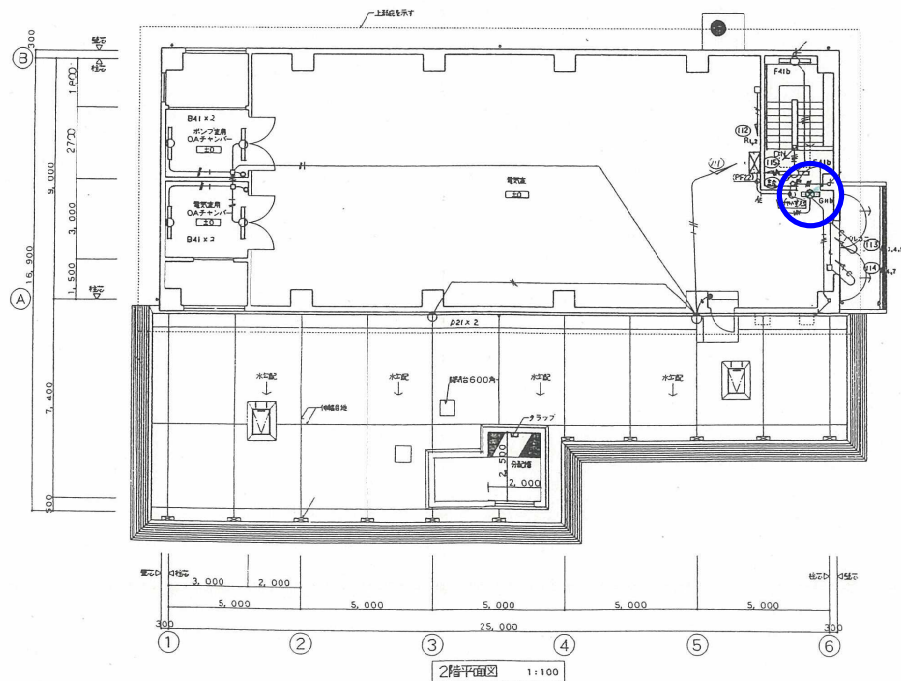
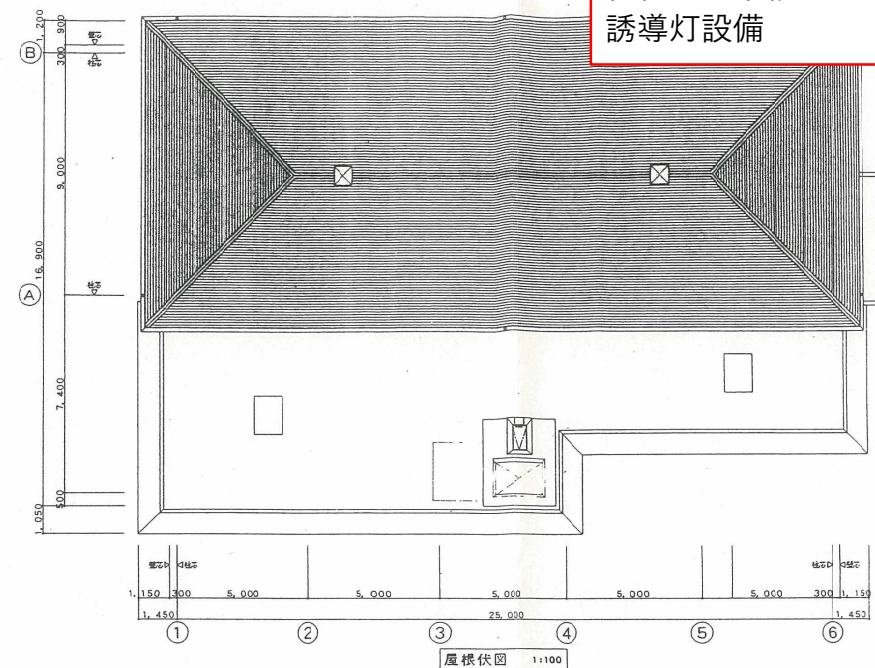
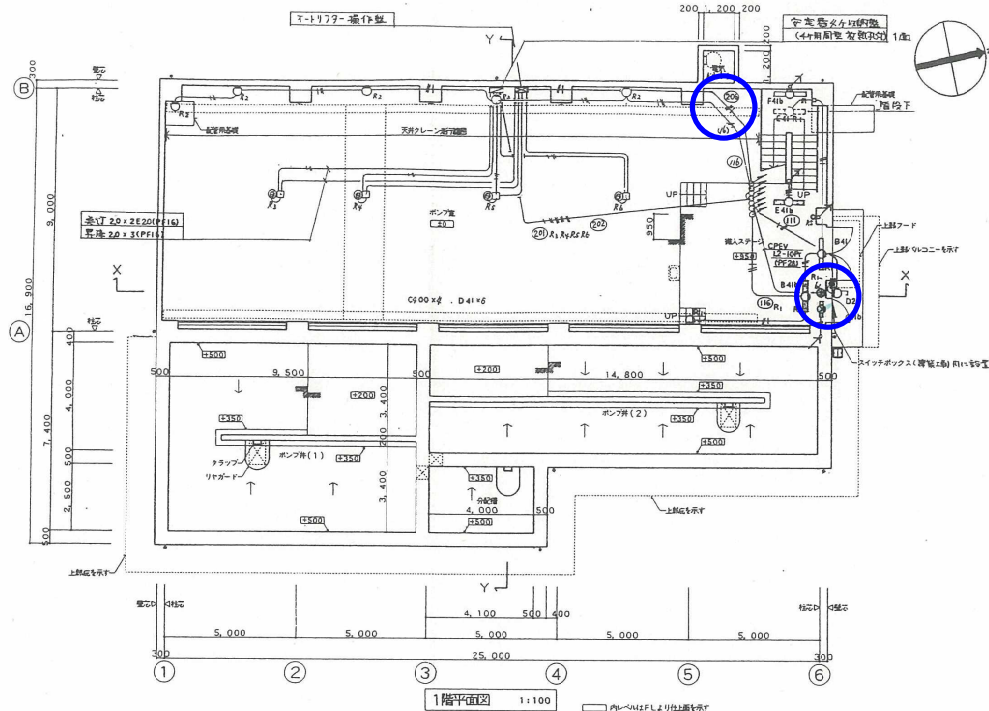
凡 例		考
記 号 名	称 値	
 受	信 機	注 記 参 照
	機 器	吸 容 箱
①	先 信	P型2線
②	表 示	AC24V 0.5W LED
③	電	鈴 DC24V
④	電 動 式 スポット 感知 知 燈	2 線 鈴 動 電 燈
⑤	光 電 式 スポット 感知 知 器	2 線 音 出 型
⑥	鈴 機	CRE
—	配 管 配 線	天井いんべい
○ <sub>ボ</sub>	配 管 配 線	立上り・引下げ
□	ジョイントボックス	
—	管 収 区 域 境 界 線	
○	管 収 区 域 番 号	目次欄

記 註

- |   |  |
|---|--|
| 1 | 受信機は旋盤型形式とし、表示内訳は下記とする。<br>P型2機                      5回線（実用）                      3L 予備                      2L）<br>系知警回路は、常時断線監視及び蓄積機能付とする。 |
| 2 | 電路は、一斉鳴動方式とする。   |
| 3 | 平面図中、立ち上げ・引き下げ及び特記なき配管配線は、全て系統図参照とする。  |
| 4 | 特記なき配管配線は下記とする。<br>——— AED、9-4C (PF16)   |

年 度	平成10年度	起 工 番 号	第10-27号
工 事 名	総社第1中継ポンプ場築造及び送水管布設工事		
施工場所	総社市横谷地内		
図 面	自動火災報知設備図	縮 尺	1/100
施工年月日	平成12年 3月30日	設計者	豊田 裕之
請負者	大日本土木株式会社	監督員	平塚 敏彦
山 黒 大 地 域 水 道 会 社		図面番号	E 6/9

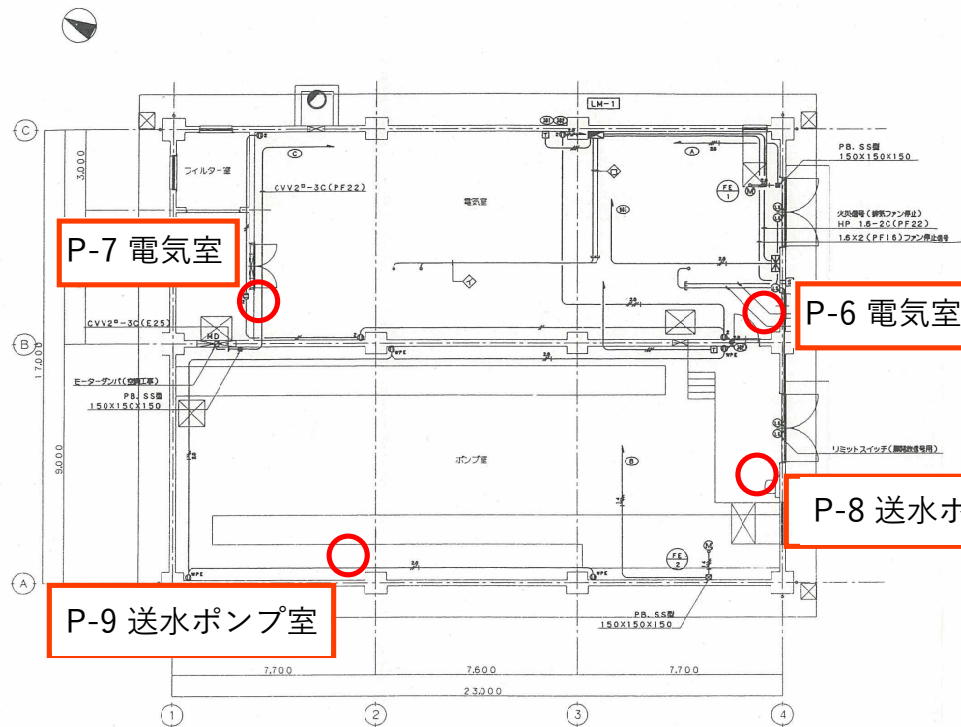
総社第1中継ポンプ場  
誘導灯設備



年度	平成10年度	起工番号	第10-27号
工事名	総社第1中継ポンプ場増築及び送水管布設工事		
施工場所	総社市横谷地内		
図面	電灯平面図	縮尺	1/100
施工年月日	平成12年 3月30日	設計者	豊田 裕之
請負者	大日本土木株式会社	監督員	平松 敏彦
岡山県広域水道企業団		図面番号	E 4/9



総社第2中継ポンプ場  
消火器設備・誘導灯設備

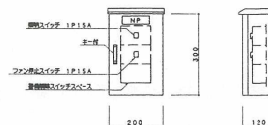


消火器設備設置箇所

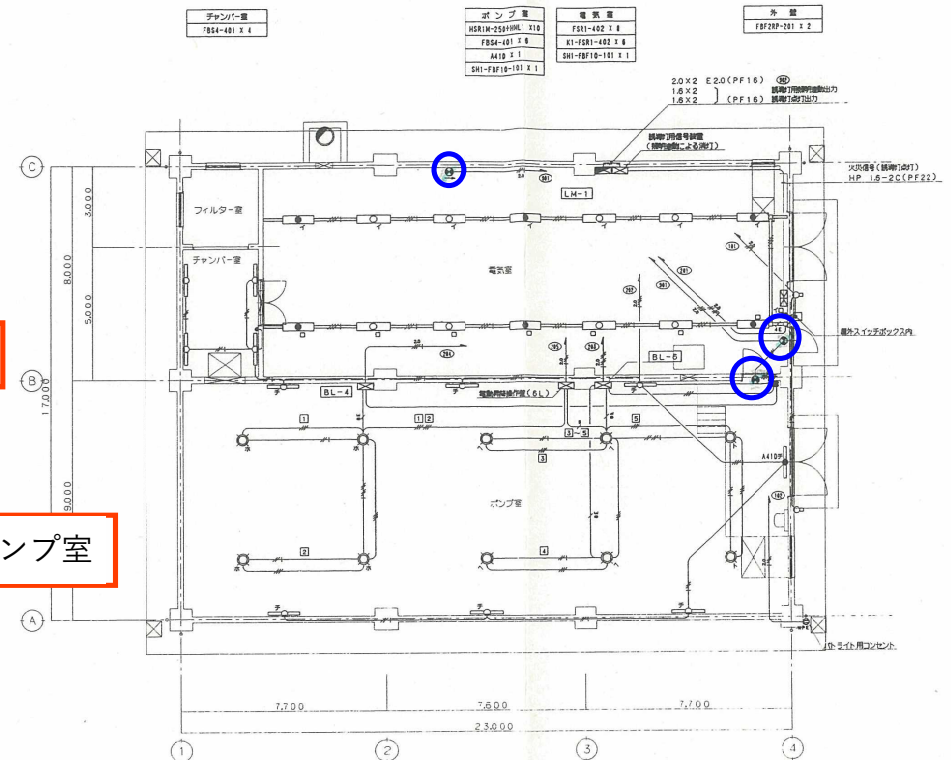
新設・動力・コンセント設備 平面図 S=1:100

注 記	
1. 特記なき配管等は下記とする。	
配管	1.6X3 E1.6 (PF16)
2.0X3 E2.0 (PF16)	1.6X4 E1.6 (PF16)
1.6X3 E0 (PF28)	1.6X6 E1.6 (PF22)
2.0X3 E2.0 (E25)	1.6X8 E1.6 (PF22)
1.6X3 E0 (E31)	2.0X2 (PF16)
1.6X2 (PF16)	2.0X3 (PF16)
1.6X3 (PF16)	2.0X2 E2.0 (PF16)
1.6X4 (PF16)	2.0X3 E2.0 (PF16)
	2.0X4 E2.0 (PF22)
(電灯、コンセント設備)	
1.6X2 (PF16)	1.6X2 E1.6 (レースワイ 30型)
1.6X3 (PF16)	1.6X3 E1.6 (レースワイ 30型)
1.6X6 (PF16)	1.6X4 E1.6 (レースワイ 30型)
1.6X9 (PF22)	
1.6X2 E1.6 (PF16)	

配 置 表	
CV 1.4 <sup>2</sup> -3C E5.5 <sup>2</sup>	配電ユニット内(1.63W)
CVT 22 <sup>2</sup> E8 <sup>2</sup>	配電ユニット内(3.63W)
CV 1.4 <sup>2</sup> -3C E5.5 <sup>2</sup> E3.9 <sup>2</sup>	シンダー・コンクリート内
CVT 22 <sup>2</sup> E8 <sup>2</sup> E5.1 <sup>2</sup>	シンダー・コンクリート内
E (E25)	プラント設備用、シンダー・コンクリート内
E (E25)	ファン設備用、シンダー・コンクリート内



屋外スイッチボックス参照図  
屋外照明 スタンレス鋼



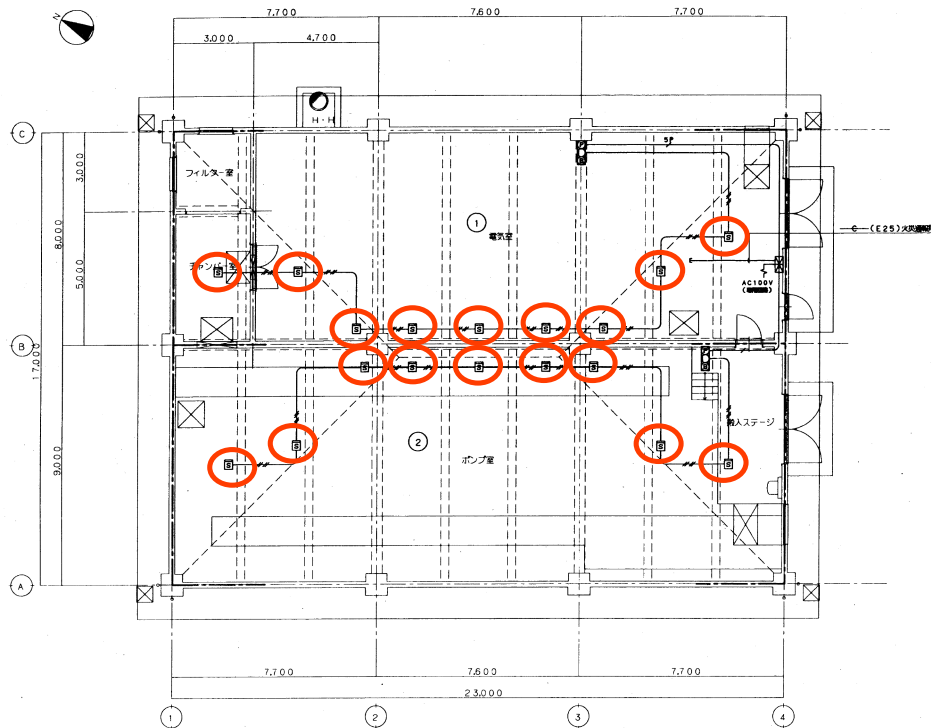
誘導灯設備設置箇所

電 灯 設 備 平 面 図 S=1:100

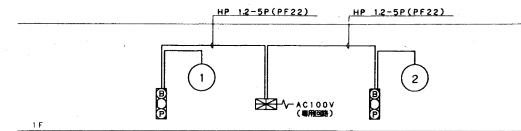
(注 記)  
1. BL-4、BL-6 は安全検知装置とし、下照り方式を採用する。  
BL-4: H=250W用 最低照度10lx以上 24台  
BL-6: H=250W用 最低照度10lx以上 24台

施 工	平成12年度 起工(希) 12-7
工 事 名	総社第2中継ポンプ場改修および送水管工事
施 主	総 社 山 久 代 地 内
図 名	電気設備平面図 縮尺 1:100
製 図 日	平成12年(9)30日
設 計 者	(株) ウエスコ
監 査 者	(株) カザケン 監 査 者 吉 金 一 郎
開 山 県 広 域 水 道 企 業 団	製 図 日 3/1/54

総社第2中継ポンプ場  
自火報設備



自動火災報知設備 平面図 S=1:100



系統図

記号	凡	例
☒	受 信 機	3322型
☐	機 器 区 分 機	機2機 機3機
①	機 器 区 分 機	P型2機
②	機 器 区 分 機	AC24V 0.5W LED
③	機 器 区 分 機	DC24V 機2機
④	機 器 区 分 機	2機 機3機
—	配 管 記 号	いんぴ
—	警 報 区 域 機 器 記 号	自火報

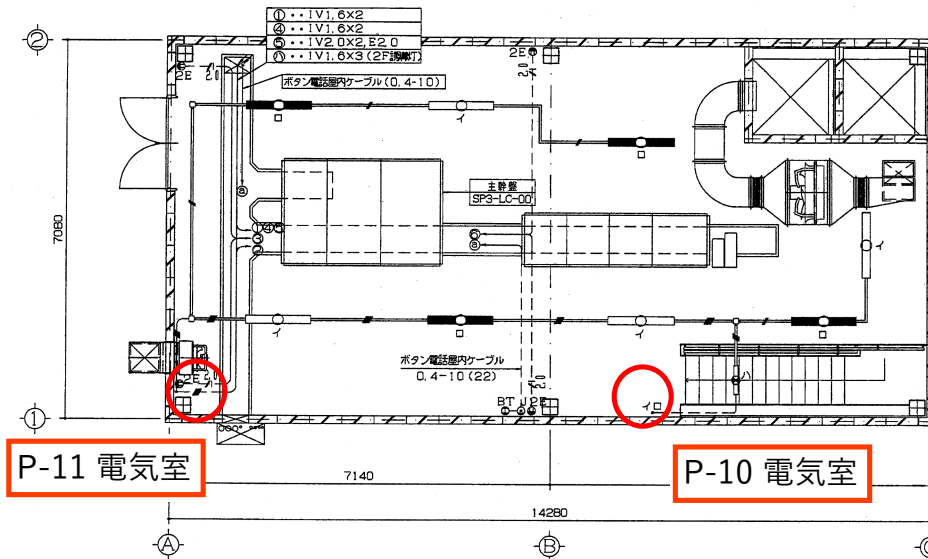
注 記

- 1 受信機上設置機を以てし、表示機は下記とする。  
P型2機 5回線
- 2 機2機は、機3機機4機及び機5機機6機とする。
- 3 機2機は、一機機方式とする。
- 4 機3機は、機4機機5機下記とする。  
AE 09-4C (PF16)

施 工	平成12年度	起工番号	12-7
工 事 名	総社第2中継ポンプ場築造および送水管布設工事		
施 工 者	総 社 市 久 代 地 内		
図 名	自動火災報知設備 系統図・平面図	縮 尺	1:100
完 工 日	平成13年9月30日	設 計 者	(株) ウエスコ
請 負 者	(株) カザケン	監 督 員	古金・尾島
岡山県広域水道企業団		頁 数	33/54

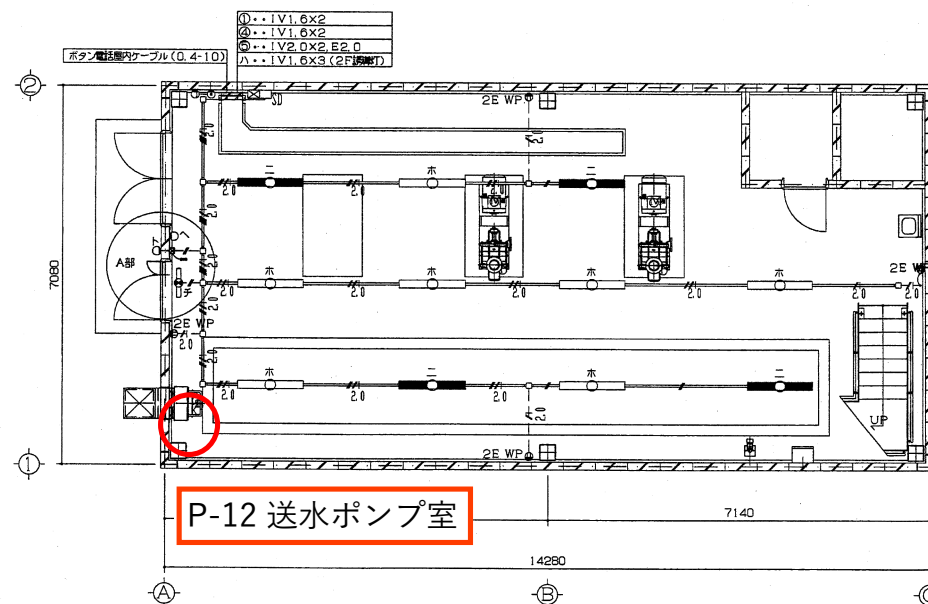


総社第3中継ポンプ場  
消火器設備



P-11 電気室

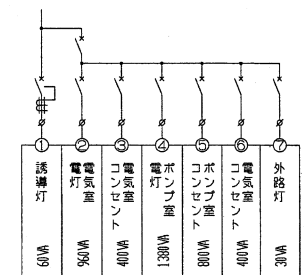
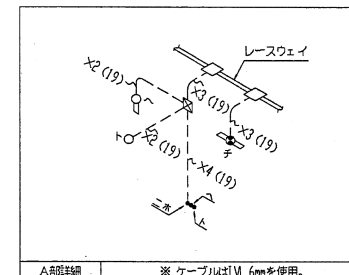
P-10 電気室



P-12 送水ポンプ室

照明器具図

イ ニ	ロ ホ	ハ	ト
FSR1-402 反射付器具 FLR40WX2	K1-FSR1-402 非常用照明器具(反射付) FLR40WX2 電池内蔵型	LWC86364 手口灯 60形電球1灯 人センサ付	LWC84026B スポットライト 40形電球1灯 人センサ付
ハ	チ		
SH1-FSF11-201 B級BL形緊急照明器具(片面型) FL20WX1 電池内蔵型	SH1-FSF10-201 B級BL形緊急照明器具(片面型) FL20WX1 電池内蔵型	LWC86364 手口灯 60形電球1灯 人センサ付	
非常時20W電球1灯点灯	非常時20W電球1灯点灯	電力は取付用	



凡 例

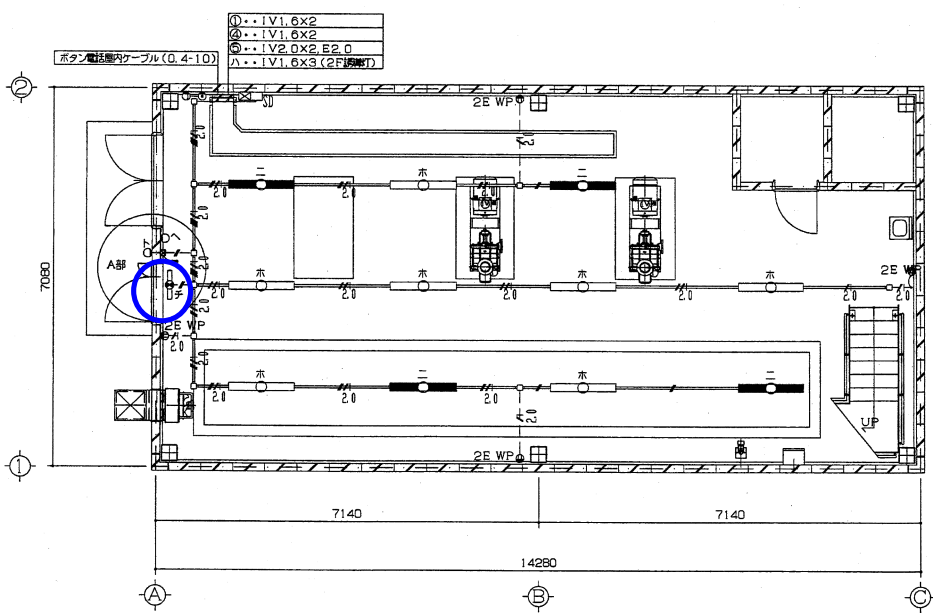
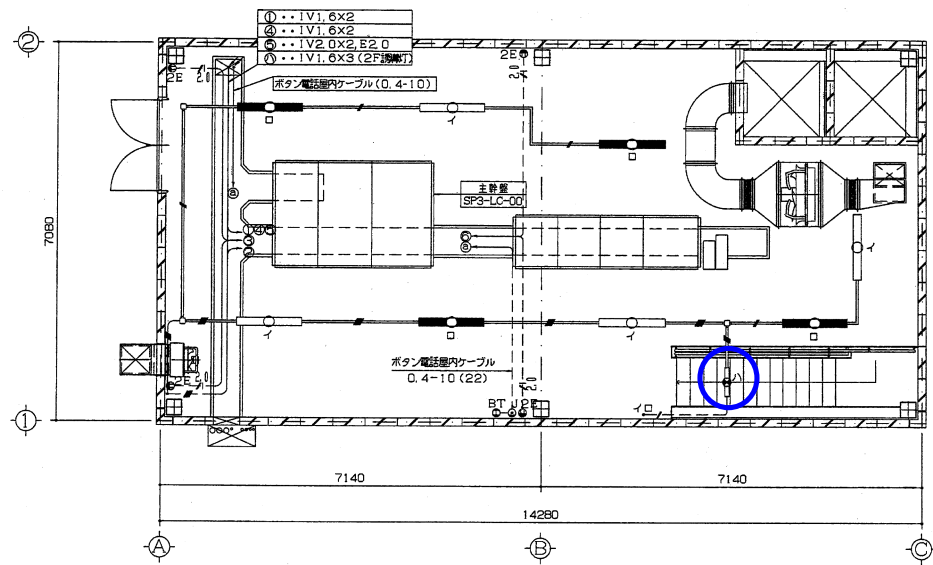
記号	名 称	摘 要	備 考
	緊急照明器具	緊急照明器具	照明器具設置設備
	緊急照明器具	非常用照明器具	照明器具設置設備
	緊急照明器具	人センサ付	照明器具設置設備
	緊急照明器具	人センサ付	照明器具設置設備
	緊急照明器具	非常用照明器具	照明器具設置設備
	緊急照明器具	1P15AX1	
	緊急照明器具	3W15AX1	
	緊急照明器具	2P15A E付	
	緊急照明器具	2P15A E付 断熱型	
	緊急照明器具	ボタン電話機	
	緊急照明器具	通信コネクタ	
	緊急照明器具	誘導灯用信号装置	
	緊急照明器具	中継器	
	緊急照明器具	レースウェイ	40X45 要付
	緊急照明器具	露出	
	緊急照明器具	床面設置	

電灯・コンセント回路

特記なき配線図は下記とする
--- 2.0x2, E2.0 (19)
--- 1.6x2 (19)
--- 1.6x3 (19)
--- 1.6x4 (19)
--- 1.6x6 (25)
--- 1.6x2 (レースウェイ)
--- 1.6x3 (レースウェイ)
--- 1.6x7 (レースウェイ)
--- 1.6x2, 2.0x2, E2.0 (レースウェイ)
--- 1.6x3, 2.0x2, E2.0 (レースウェイ)
--- 1.6x6, 2.0x2, E2.0 (レースウェイ)

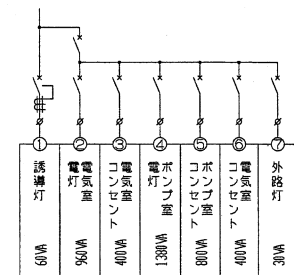
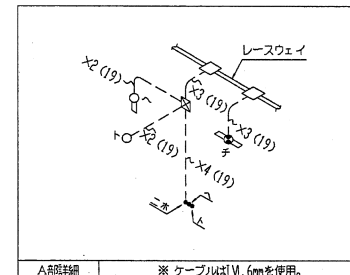
施 工	平成15年度	施工番号	第15-16号
工事名	西伊予排水施設設備工事第3		
施工場所	総社第3中継ポンプ場	建設年度	平成15年度
図 名	照明・コンセント 電話設備図	縮 尺	1:50
完工年月日	平成16年11月30日		
請負者	株式会社 日立製作所	監督員	田中・三宅
岡山市広域水道企業団	図番番号	SP3 7/8	

総社第3中継ポンプ場  
誘導灯設備



照明器具図

イ ニ	ロ ホ	ハ	ニ
FSR1-402 反射付器具 FLR40WX2	K1-FSR1-402 非常用照明器具(反射付) FLR40WX2 電池内蔵型 非常時40W蛍光灯1灯点灯	LWC86364 勝手口灯 60形電球1灯 人センサ付	LWC84026B スポットライト 40形電球1灯 人センサ付
ハ	チ		
SH1-FSF11-201 B級BL形LED照明器具(前面型) FL20WX1 電池内蔵型 非常時20W蛍光灯点灯	SH1-FSF10-201 B級BL形LED照明器具(前面型) FL20WX1 電池内蔵型 非常時20W蛍光灯点灯	FL20WX1 電力は別付用	FL20WX1 電力は別付用



凡例

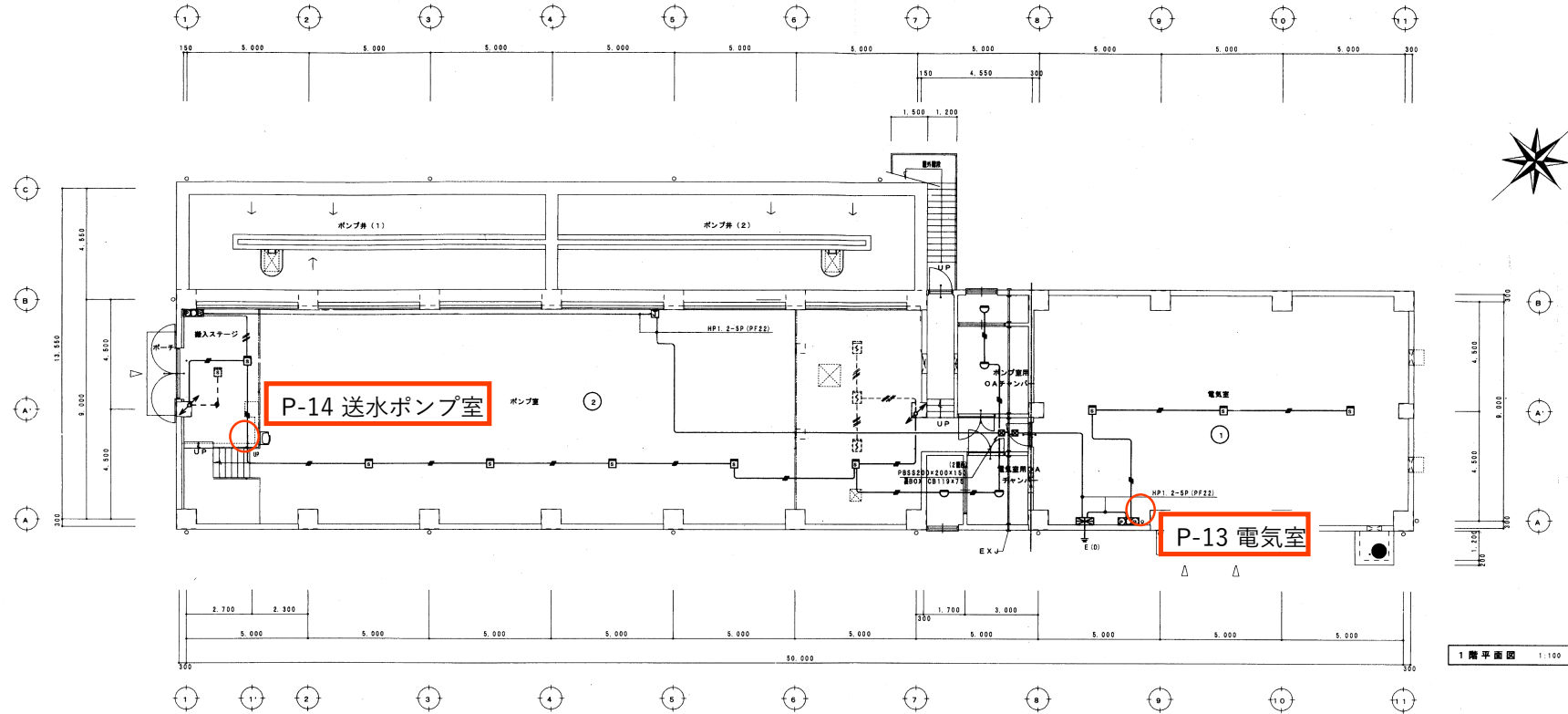
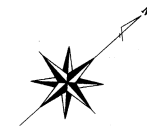
記号	名称	摘要	備考
	蛍光灯		照明器具設備
	非常用照明器具		照明器具設備
	スポットライト		照明器具設備
	誘導灯		照明器具設備
	タンブラスイッチ	1P15AX1	
	タンブラスイッチ	3W15AX1	
	コンセント	2P15A E付	
	コンセント	2P15A E付 断熱型	
	ボタン電話機		
	通信コネクタ		
	誘導灯用信号装置		
	中継機		
	レースウェイ	40X45 要付	
	露出配線	露出	
	床面ベイヤ配線	床面設	

電灯・コンセント回路

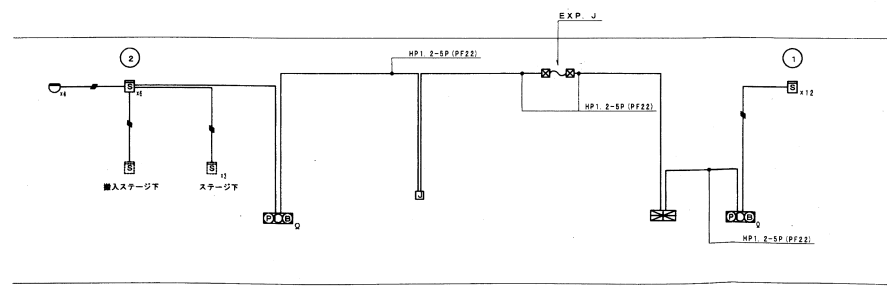
特記なき配線図は下記とする
--- 2.0x2.0 E2.0 (19)
--- 1.6x2 (19)
--- 1.6x3 (19)
--- 1.6x4 (19)
--- 1.6x6 (25)
--- 1.6x2 (レースウェイ)
--- 1.6x3 (レースウェイ)
--- 1.6x7 (レースウェイ)
--- 1.6x2.0x2.0 E2.0 (レースウェイ)
--- 1.6x3.0x2.0 E2.0 (レースウェイ)
--- 1.6x6.0x2.0 E2.0 (レースウェイ)

施工	平成15年度	施工番号	第15-16号
工事名	西伊予排水施設設備工事その3		
施工場所	総社第3中継ポンプ場 建設番号4959-12		
図名	照明・コンセント 電話設備図	縮尺	1:50
完工年月日	平成16年11月30日		
請負者	株式会社 日立製作所	監督員	田中・三宅
岡山市広域水道企業団	図番番号	SP3 7/8	

賀陽第1中継ポンプ場  
消火器設備



1階平面図 1:100

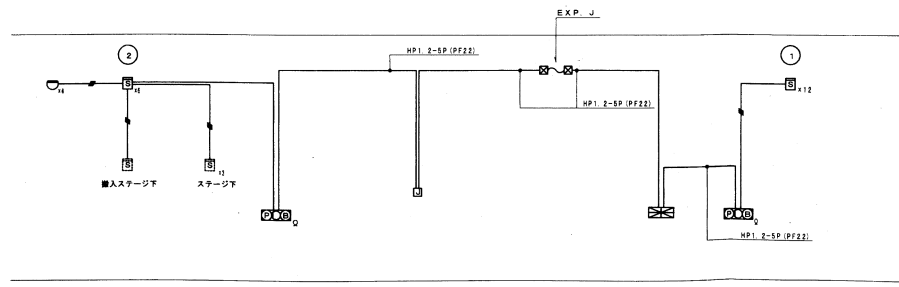
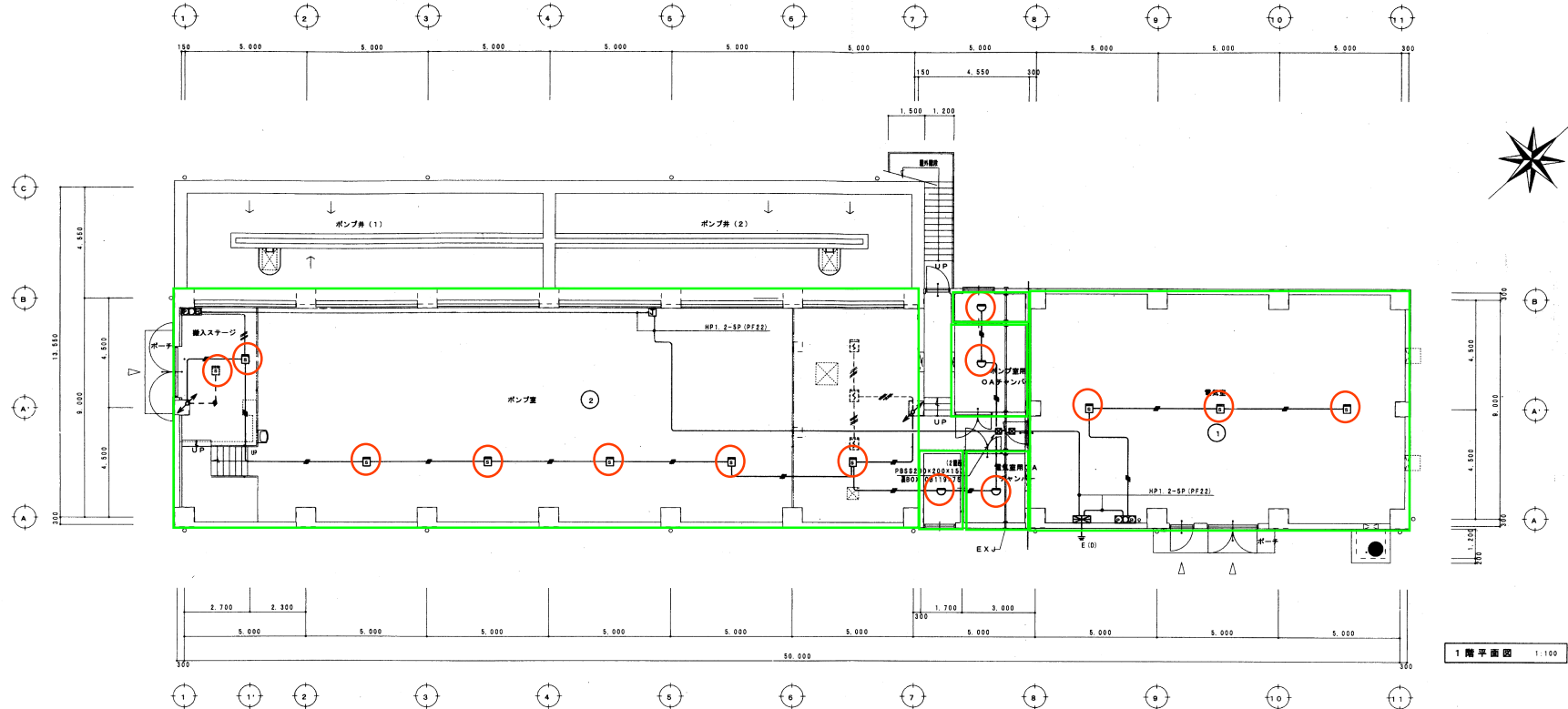
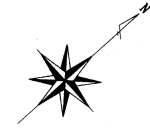


自動火災報知設備系統図

凡 例			
記号	名 称	注 記	備 考
○	受 信 機	送 信 機	
□	機器収容箱	配 線 型 (○◎◇△内蔵)	
◎	受 信 機	P 型 2 線	
○	受 信 機	AC 24V	
◇	受 信 機	DC 24V	φ 1.60MM 10mA
△	送 信 機	2 線	
□	光電式スポット型感知器	2 線	非常警報型
◇	終端抵抗	10KΩ	
△	配管記号		
○	上	立上げ	通過し 引下げ
△	上	ジョイントボックス	
◇	上	プルボックス	
△	上	ジョイントボックス (SUSカバプレート)	
◎	管 区 域 番 号	1~2	
注 記			
1. 受信機は警報型とし表示内容は下記とする。			
P 型 2 線 5 回線 (警報 2 線 予備 3 線)			
感知回路は、常時監視監視及び警報機能とする。			
外部警報点灯とし警報灯番号設置及び電力監視に番号を転送のこと。			
2. 電線は、一斉鳴動方式とする。			
3. 平面図中上・引下及び特記なき配管記号は、全て系統図参照のこと。			
4. 特記なき配管・配線は下記の通りとする。			
— AE 1.2-4C (PT16)			

施 工	平成11年度 起工	11-11
工 事 名	賀陽第1中継ポンプ場築造及び送水管布設工事	
施 工 場 所	上 府 郡 賀 陽 町 大 字 組 谷 地 内	
図 名	自動火災報知設備図	縮 尺 1:100
日 付	平成13年3月26日	設 計 者 御 日 水 工 事 所
請 負 者	特 許 工 業 株 式 有 限 公 司	監 査 者 豊 田 ・ 平 松
岡 山 県 広 域 水 道 企 業 団	製 図 者	41/69

賀陽第1中継ポンプ場  
自火報設備



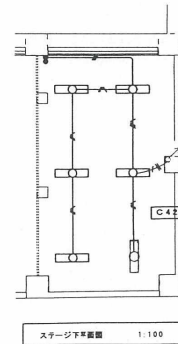
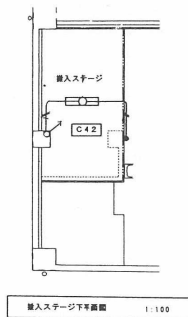
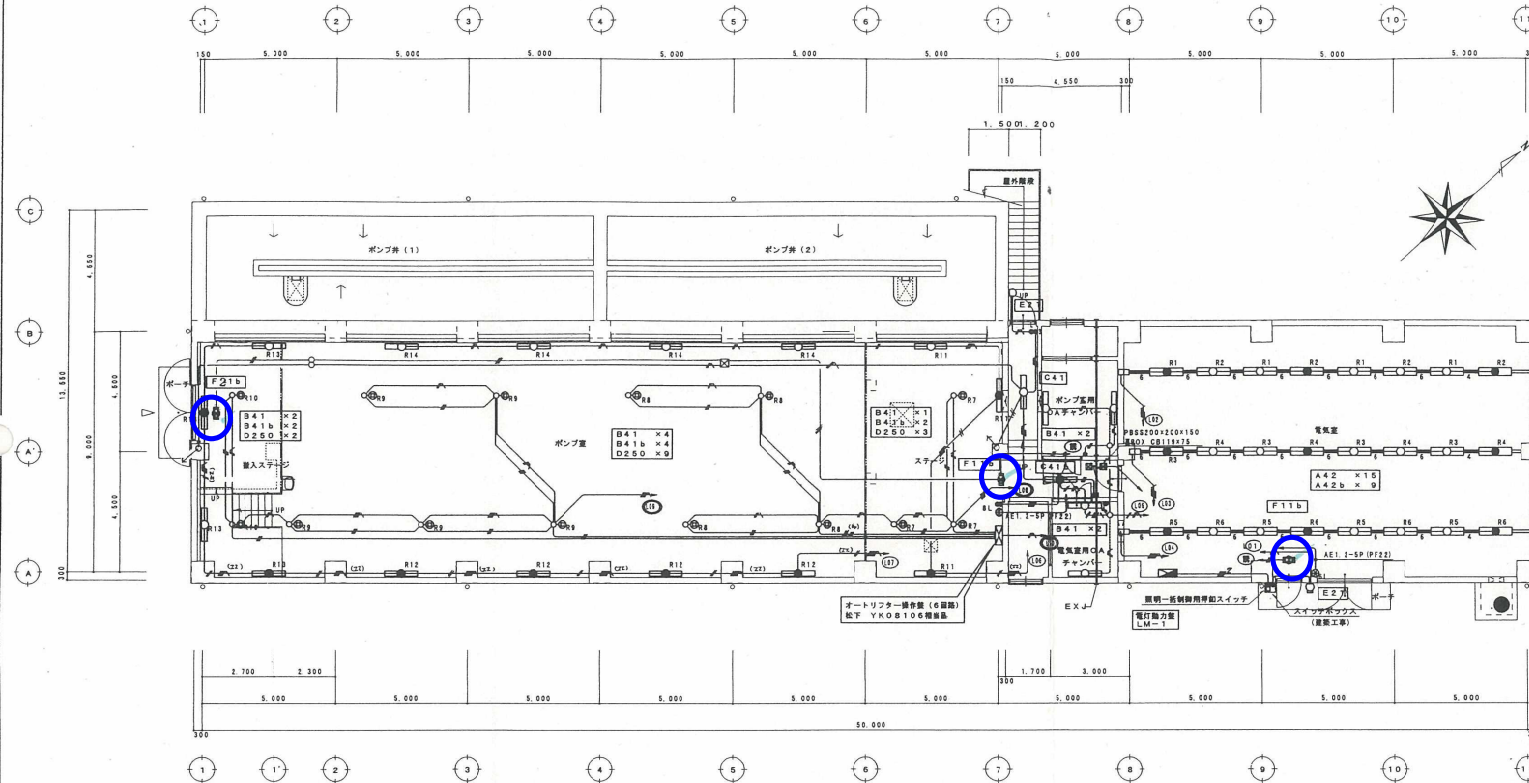
自動火災報知設備系統図

凡 例			
記号	名 称	注 記	備 考
○	受 信 機	送 信 機	
□	機器収容箱	配線図 (○◎◇△内蔵)	
◎	受 信 機	P 型 2 線	
○	受 信 機	AC 24V	
◇	電 源	DC 24V	φ 1.60MM 10mA
▽	送 信 機	2 線	
△	光電式ポット型感知器	2 線	非常警報型
◇	終端抵抗	10KΩ	
配管記号			
上	立上げ	送 信 機	引下げ
上	ジョイントボックス		
上	プルボックス		
上	ジョイントボックス (SUSカバプレート)		
○	管 区 域 番 号	1~2	
注 記			
1. 受信機は警報型とし表示内容は下記とする。			
P 型 2 線 5 回線 (警報 2 線 予備 3 線)			
感知回路は、常時監視監視及び警報機能付とする。			
外部警報機点付とし警報灯番号設置及び電力監視に番号を転送のこと。			
2. 電線は、一斉鳴動方式とする。			
3. 平面図中上・引下及び特記なき配管記号は、全て系統図参照のこと。			
4. 特記なき配管・配線は下記の通りとする。			
AE 1.2-4C (PT16)			

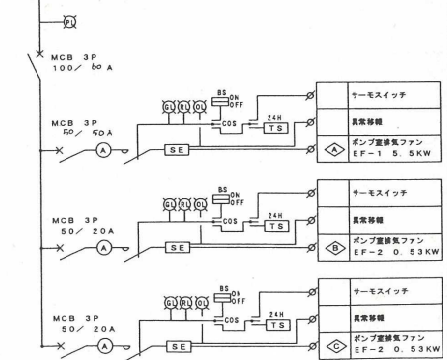
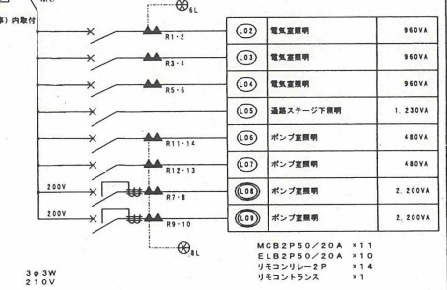
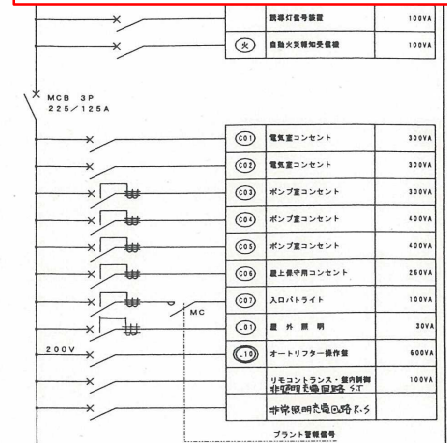
施 工	平成11年度 起工	11-11
工 事 名	賀陽第1中継ポンプ場築造及び送水管布設工事	
施 工 場 所	上 府 郡 賀 陽 町 大 字 組 谷 地 内	
図 名	自動火災報知設備図	縮 尺 1:100
日 付	平成13年3月26日	設 計 者 御 日 水 工 事 所
請 負 者	特 許 工 業 株 式 有 限 公 司	監 査 者 豊 田 平 松
岡 山 県 広 域 水 道 企 業 団	製 図 者	41/69



# 賀陽第1中継ポンプ場 誘導灯設備



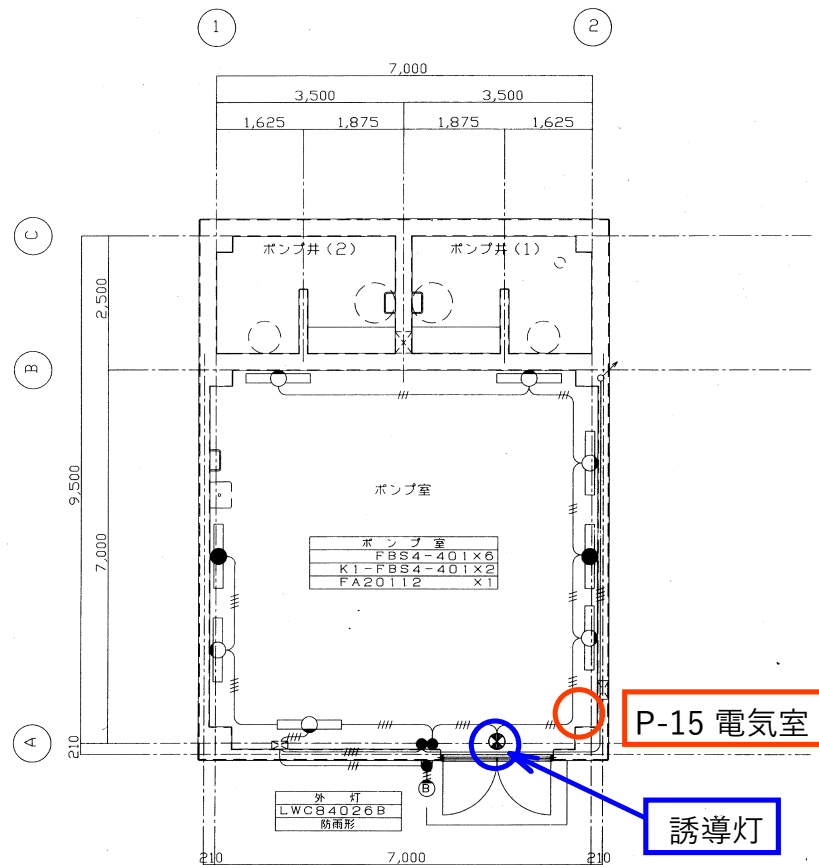
※電気室内照明器具及びレースウェイ（配線共）は別途工事とし  
レースウェイ用電源ボックスまでの配管は本工事とする。



電灯動力量 (LM-1)  
(自立型)

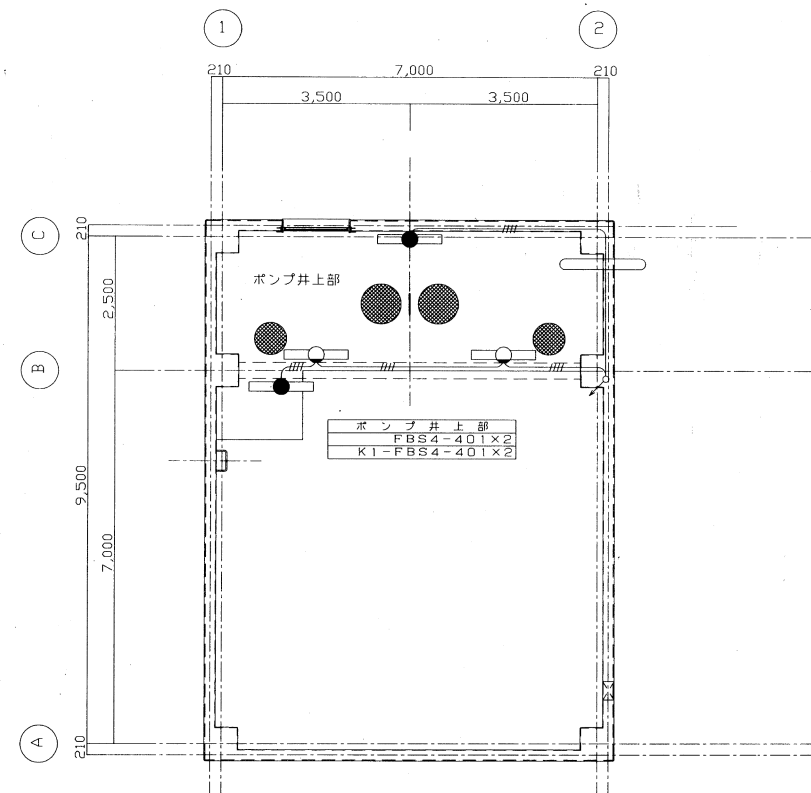
施主	平成11年度 起工番号	11-11
工事名	賀陽第1中継ポンプ場築造及び排水管布設工事	
所在地	土居郡賀陽町大字組谷地内	
図名	電力・コンセント 配線図	図尺 1:100
作成者	平成13年3月26日	設計者 関口本
監査者	特許工業株式会社	監査員 豊田・平松
岡山県広域水道企業団	図番	39/69

賀陽第2中継ポンプ場  
誘導灯設備・消火器設備



平面図 1/50

注記)
配管配線は下記による
電灯回路
IV1.6x3 (PF16)とする
IV1.6x4 (PF16)とする



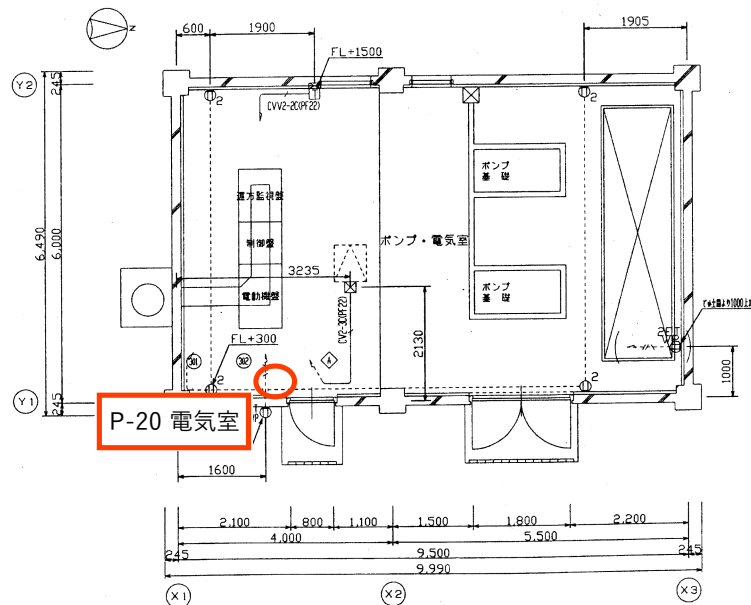
上部平面図 1/50

年度	平成15年度	起工番号	15-20
工事名	賀陽第2中継ポンプ場誘導及び送水管布設工事		
施工場所	賀陽町組谷地内		
図面	附帯電気設備 電灯設備要図	縮尺	1/50
完工年月日	平成16年11月26日	設計者	株式会社 荒木組
請負者	株式会社 荒木組	監督員	豊田
岡山県広域水道企業団	図面番号	29/49	

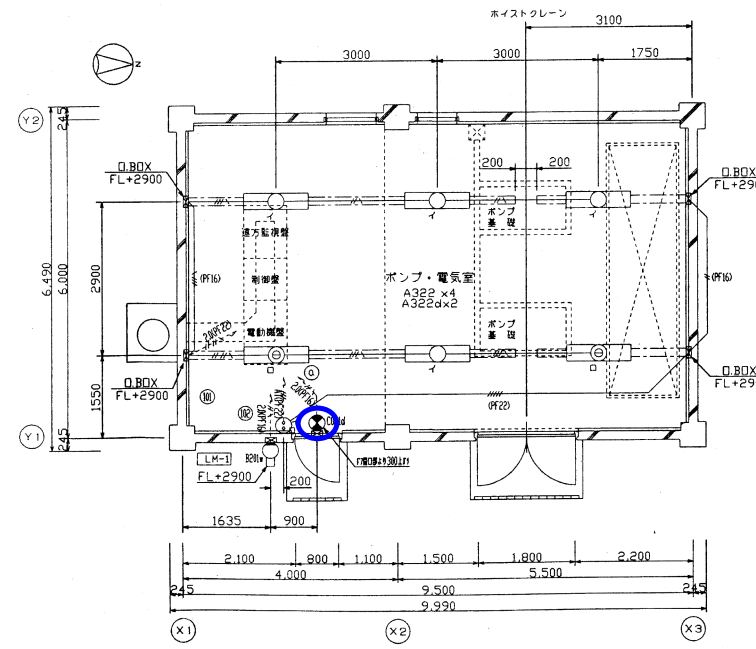
# 賀陽第3中継ポンプ場 誘導灯設備・消火器設備

凡例	記号	名称	備考
	□	温度調節器 二位置	
	□	換気ファン	機械設備工事
	○	蛍光灯器具 天井付 32WX2	照明器具取付参照
	○	" 壁付 40WX1	"
	○	" 非常灯 32WX2	"
	○	" 誘導灯 2WX1	"
	1	スイッチ 壁付 1P15AX2	
	②	コンセント 壁付 2P15AX2	
	③	" " " ET付 防水型バイメタル	
	*A	オートスイッチ 100V 3A	プラグイン式
	==	レースウェイ 30型	
	□	プルボックス	WP表記は防水形
	—	天井、壁面配管配線	
	---	床、壁面配管配線	

注記) 特記なきコンセント位置についてはFL+300とする。



消火器設置箇所



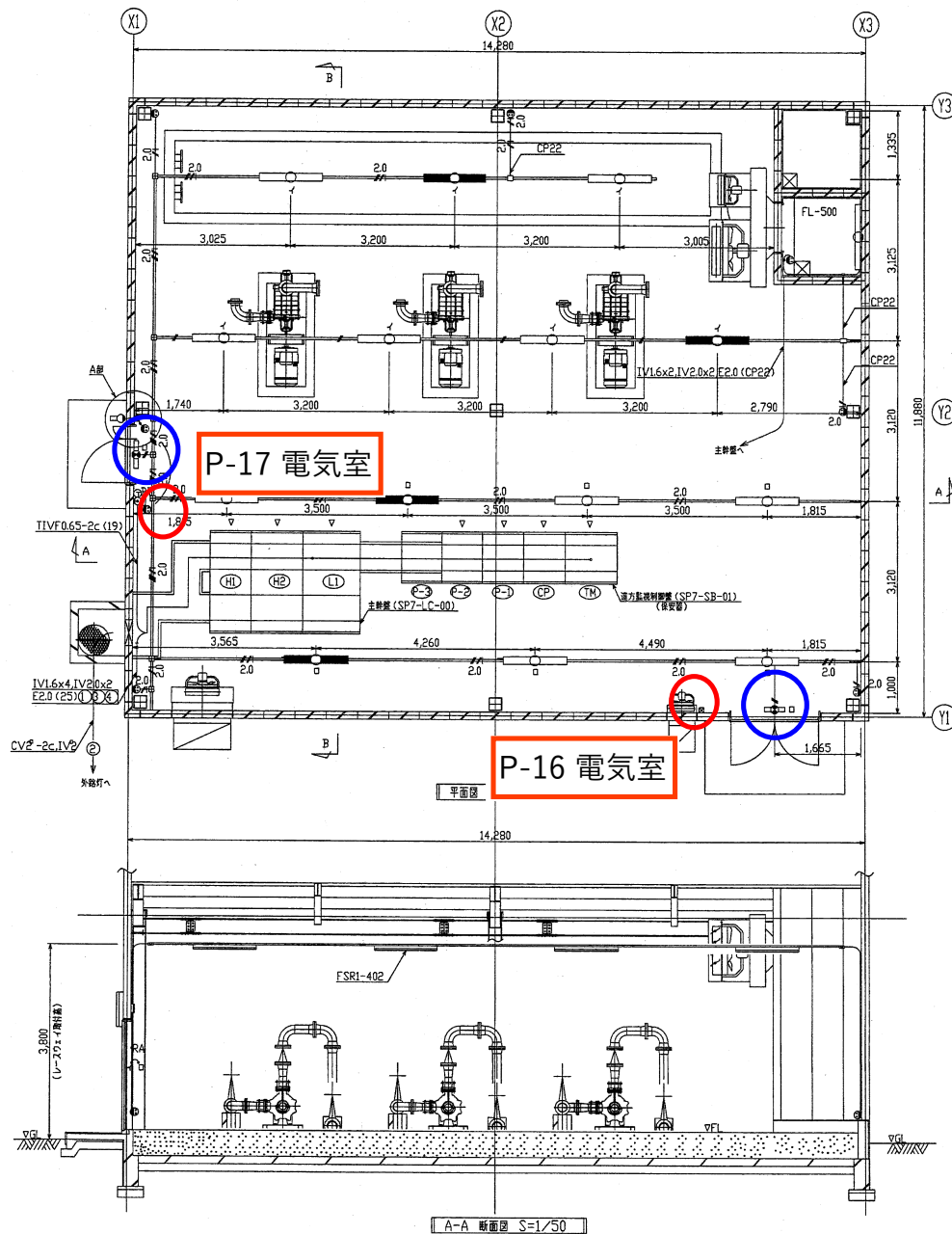
誘導灯設置箇所

照明器具表	
イ A322	FHF32WX2 富士電
ロ A322d	FHF32WX2 富士電 非常照明
ポンプ・電気室	
FSA42001F	
電灯内蔵型 FSG42001F	
B201w	40形ミニレフ電球
外 壁	
LWCB4020B	
CO214 CF110T4EN	
ポンプ・電気室	
電灯内蔵型 片面型 FA11477Z	
※C 照	

注 記	
(1) 特記なき配管配線は下記とする。	
イ) 動力設備	
CV20-30	EM-CE 27-3C E1.6 (PF22)
CV22-2	EM-CEE 27-2C (PF22)
ロ) 電灯設備	
EM-IE1.6 x3	E1.6 (PF16)
EM-IE2.0 x2	E1.6 (PF16)
EM-IE2.0 x4	E1.6 (PF16)
EM-IE1.6 x3	(PF16)
ハ) コンセント設備	
EM-IE2.0 x2	(PF16)
EM-IE2.0 x2	E1.6 (PF16)

年度	平成15年度	施工番号	15-38
工事名	賀陽第3中継ポンプ場増設工事		
施工場所	加賀郡吉田町上竹地内		
図面名	電気設備平面図	縮 尺	1:50
完工年月日	平成17年3月31日	設計者	藤田 2123
請負者	株式会社 クボタ建設	監督員	豊 田
岡山県広域水道企業団	図面番号	21/29	

美星第1中継ポンプ場  
誘導灯設備・消火器設備



電灯・コンセント明細

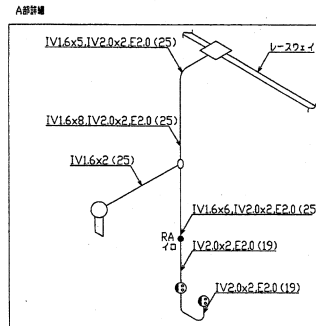
特記なき配管配線は下記とする

2.0x2.E2.0 (19)
1.6x2 (19)
1.6x3 (19)
1.6x2.2.0x2.E2.0 (レスウェイ)
1.6x3.2.0x2.E2.0 (レスウェイ)
1.6x5.2.0x2.E2.0 (レスウェイ)
2.0x2.E2.0 (レスウェイ)
1.6x2 (19)
1.6x3 (19)

※電線管は断面図や、シンダーコンクリート埋設とし  
その他壁面などは金で露出施工とする。

凡 例

記号	名 称	規 格	取付高
○	蛍 光 灯		
□	蛍 光 灯	蛍光灯 (横型)	FL+3,000
◇	蛍 光 灯	蛍光灯 (縦型)	FL+2,350
■	非常照明 蛍光灯		
●	避難口 誘導灯	親子誘導	FL+2,350
○	避難口 誘導灯	高層部	FL+3,050
●	タンブラスイッチ	IP15Ax1	FL+1,300
○	コンセント	2P15AE付 (ダブルコ)	FL+350
●	熱線式自動スイッチ	IP2Ax1	FL+1,300
▽	熱線式自動スイッチ用センサ		FL+2,300
○	ボタン電話機		FL+1,350
○	通信コネクタ		FL+1,100
○	レスウェイ	40x30	
—	床面へい配線	床埋設	
—	露出配線	露 出	



照明器具表

記号	名 称	規 格	取付高
YF31211	FL32Wx1	誘光付 (熱線式)	
FSR1-402	FLR40Wx2	反射型付	
FW21885Z	FLR40Wx2	非常照明	
FBS4-401	FLR40Wx1	コーナライト	

注記  
 — は露出配管を示す。  
 — は埋設配管を示す。

施 工	平成15年度	竣工番号	第15-16号
工事名	西部所送水施設増設工事第3		
施工場所	美星第1中継ポンプ場 小田原美星町甲1355-4		
図 名	照明・コンセント設備図	縮 尺	-
竣工年月日	平成16年11月30日		
請負者	株式会社 日立製作所	監督員	岡崎・三宅
岡山県広域水道企業団	図番番号	SP7 8/9	



